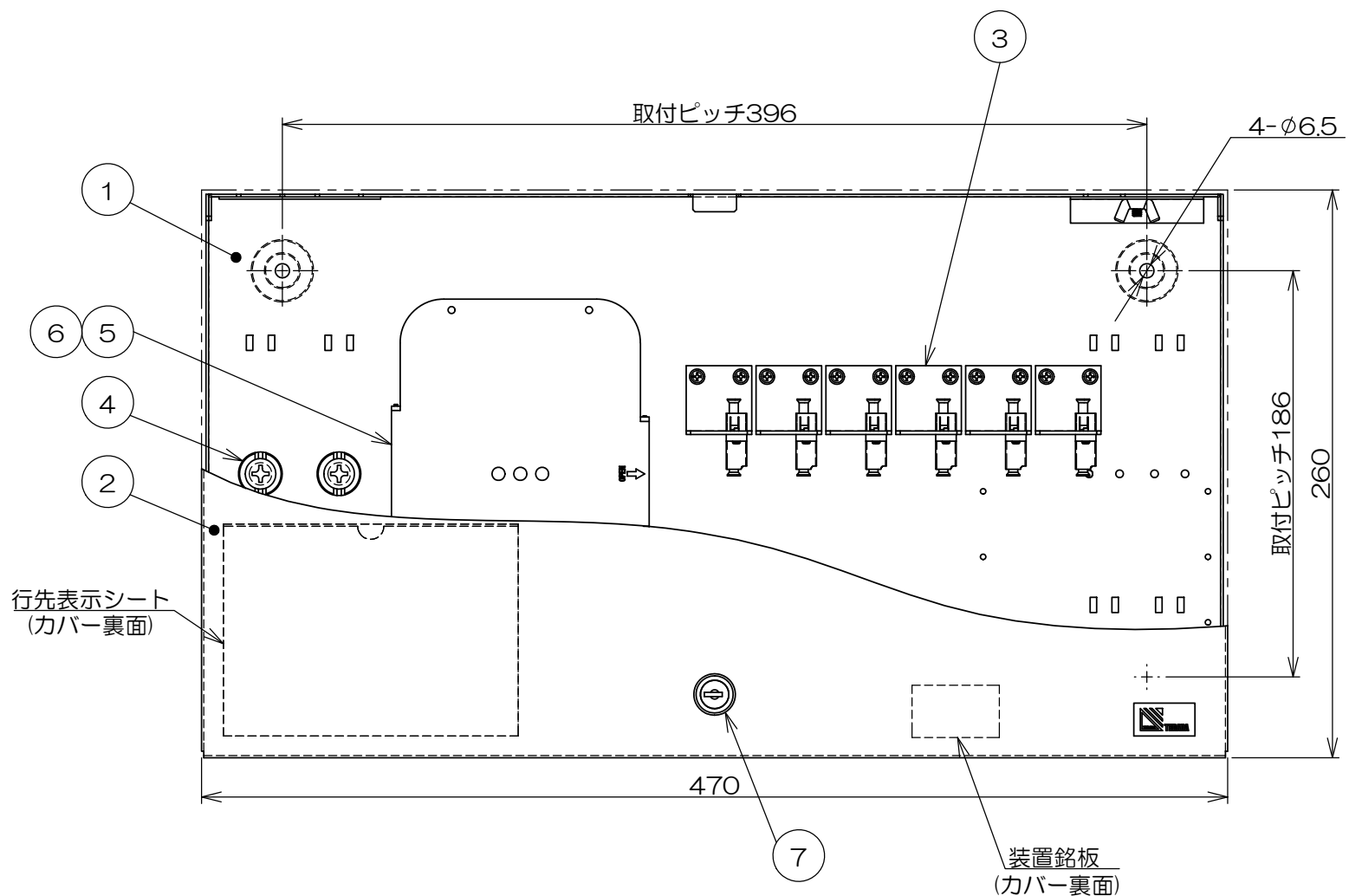


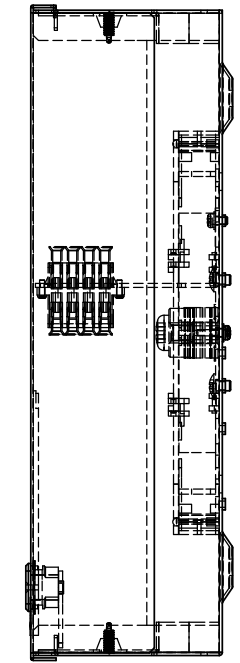
検 査

	来 歴	担 当	承 認
△x			



行先表示シート
(カバー裏面)

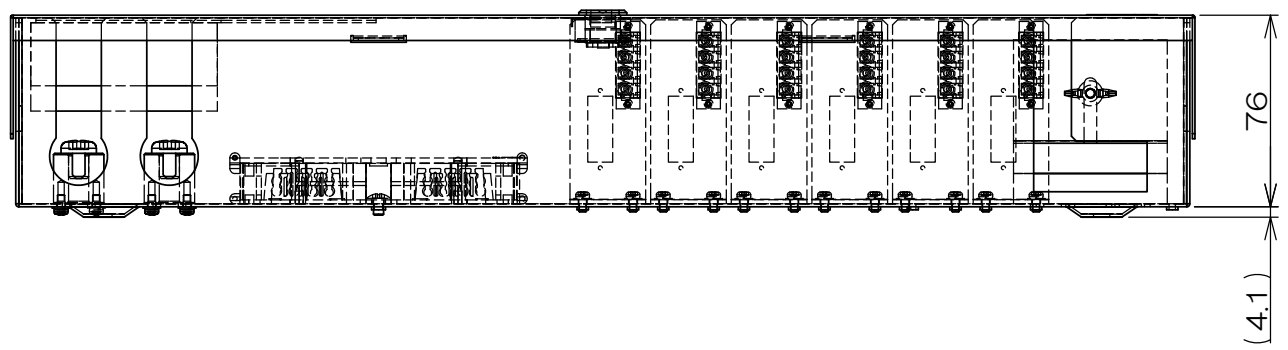
装置銘板
(カバー裏面)



型番表示
X部にアダプタ数を表示
(3, 4, 5, 6)
単 芯 : FWZ0200X
テープ芯 : FWZ0200XT
製造年月表示は一例

装置銘板詳細図

塗装色 : マンセル 0.5Y 8/0.7



注1.本図は24ポートフル搭載状態を示す
2.アダプタ搭載数は4ポート単位とする 3, 4, 5, 6
3.4芯LCプレート組立はスプライスカセット側から右方向へ搭載する

2	2			膜付グロメット			添付品
4	4			インシュロックタイ			添付品
4	4			ロックワイヤサドル			添付品
2	2			パーフェクトロック			添付品
n				光ファイバ保護スリーブ(40mm)			添付品 (4芯で1本)
	n			単芯用熱収縮スリーブ (60mm)			添付品 (芯数と同数)
2				多芯用熱収縮スリーブホルダ			添付品
	2			単芯用熱収縮スリーブホルダ			添付品
1	1			ポートNoシール	ポリエチレン		添付品
1	1	7		鍵			
1	1	6		スプライスカセットカバー	合成樹脂		
1	1	5		スプライスカセット	合成樹脂		
2	2	4		テンションメンバ止め	銅	塗装	
n	n	3		4LCプレート組立	銅	塗装	t=1.6
1	1	2		FWZカバー	銅	塗装	t=1.0
1	1	1		FWZボックス	銅	塗装	t=1.2

テープ芯	単芯	項目	図番	品名	材料	処理	寸法&記事
承認				名 称		備付	三角法
'19.1.18		馬木					尺度
検 査				FWZ XXLC			
'19.1.18		遠藤		関連事項		図 番	
製 図				FWZ0200X			
'19.1.16		牧野		FWZ0200XT		3K14096C	
設 計				TERADA ELECTRIC WORKS CO., LTD.			
'18.4.17		遠藤					