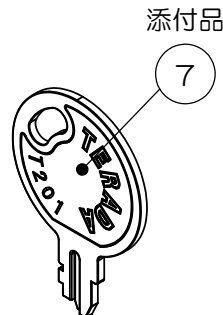
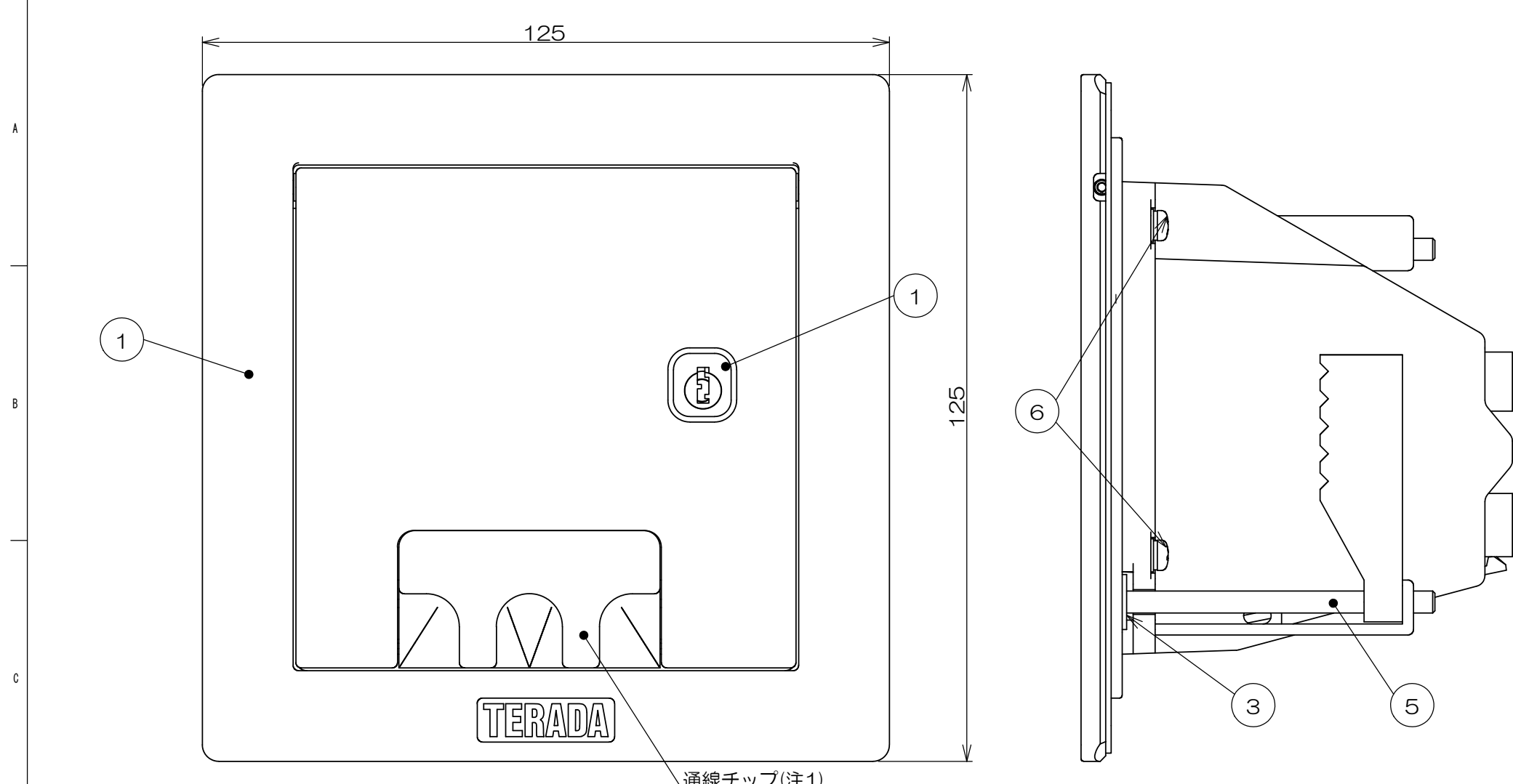


来歴		担当	承認
△x	金型更新の為、全面書換え/H20-024	2020.09.25 塚原	2020.09.30 馬木
△x	キー変更/H24-012	2024.01.12 片山	2024.01.23 西村
△x	版数合わせ/H26-095	2026.03.13 出口	2026.03.18 西村



群番	品番	プレート塗装色
-00	CEA71000K	シルバーメタリック

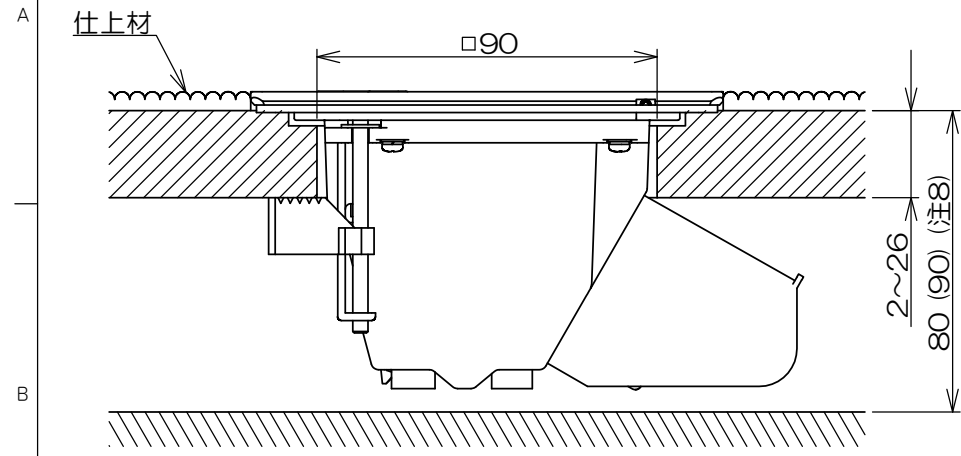
- 注1. 通線チップは反転させたコードを引き出す場合の設定状態を示します。
 2. 本図は施工状態を示します。梱包形態ではありません。
 3. 器具ブロックは別売品です。
 4. 取り付け床材に新規開口を施した場合、強度低下の恐れがありますので、床材メーカーにお問い合わせください。
 5. 床材の形状によっては確実に固定されない場合がありますので、確実に固定されていることを確認してください。
 6. 標準品の鍵番号はすべて同じ番号です。
 7. 本製品の錠前は通称200番キーとの互換性がありますが、すべての200番キーでの解錠を保証するものではありません。

1	7		T201キー			添付品
4	6		ナベネジ			
2	5		サラネジ			
2	4		CEAコマ			
2	3		ネジ抜け止めワッシャ			
1	2		CEAボックス			
(1)			SUSユニットロック(T200)			
1	1		CEAプレート鍵付き	アルミ合金	塗装	

数量	項目	図番	品名	材料	処理	寸法&記事
承認	2016.24	鈴木	名称		備付	三角法
検図	2016.24	島村	バリアフリー対応スマートコンセント CEAシリーズ(鍵付き) CEA71000K			尺度
製図	2016.1.25	高島	関連事項		図番	3F7021C(1/2)
設計	2016.1.25	鈴木	*			
TERADA ELECTRIC WORKS CO., LTD.						

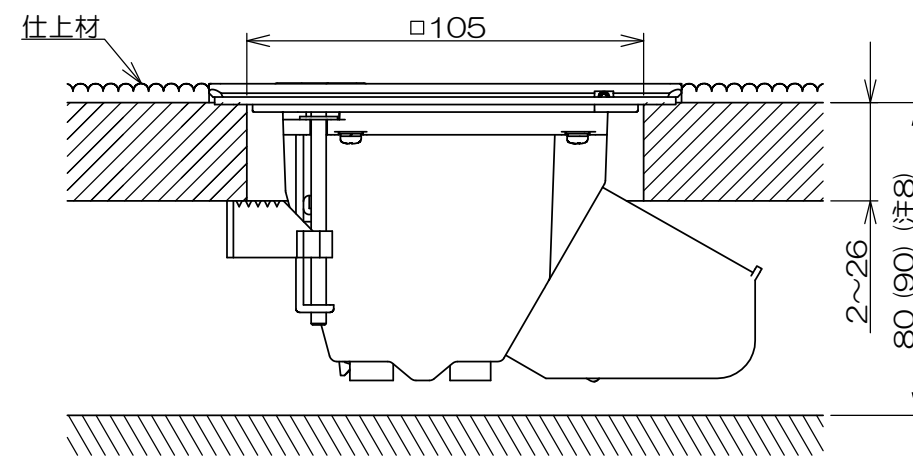
フリーアクセスパネルに施工する場合

◆標準φ90mm切り欠きパネルの場合
 適合パネルについては弊社カタログの対応表をご参照ください。
 必要床高寸法は80mm(注8)、パネル厚さは2mm~26mmです。



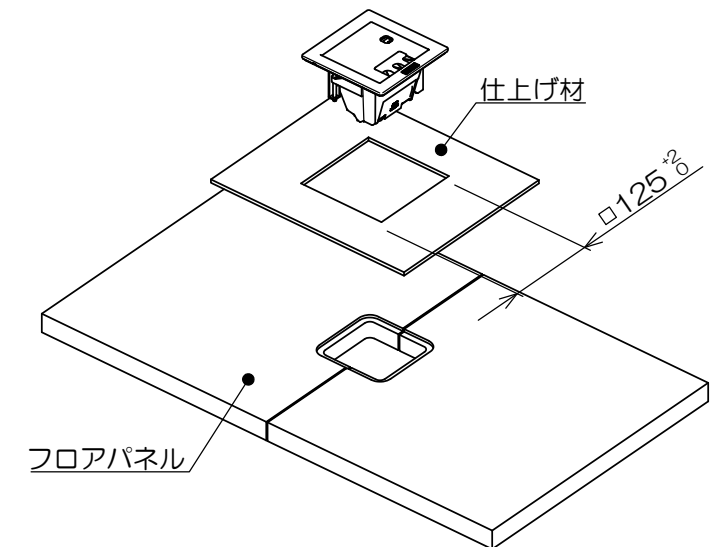
注8. A側器具ブロックにテレビユニット(中継)を搭載した場合は90mm以上(床仕上材含まず)必要になります。

◆新規にパネルを開口する場合(注4)
 フリーアクセスパネルに切り欠きがない場合はφ105mmでパネルを開口してください(注4)
 必要床高寸法は80mm(注8)、パネル厚さは2mm~26mmです。



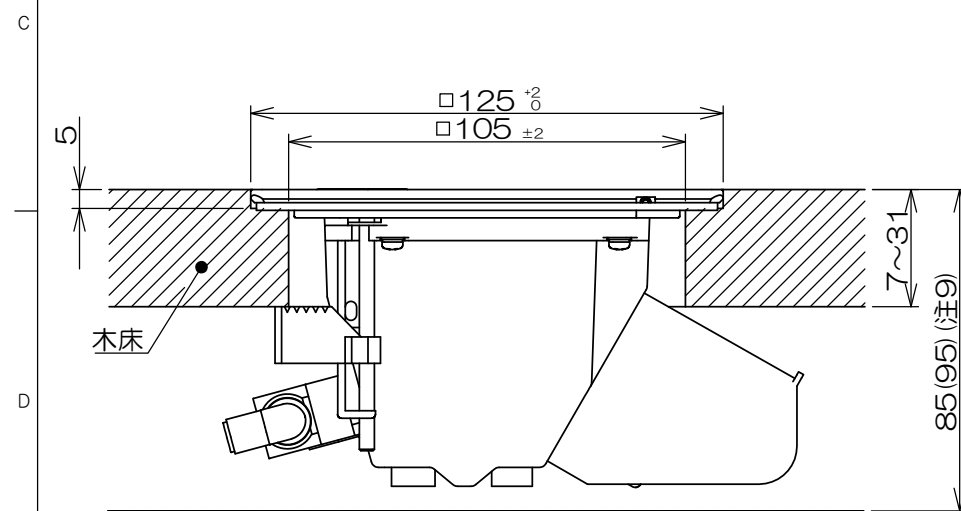
●床仕上材の開口寸法

仕上材は、φ125mmで開口してください。

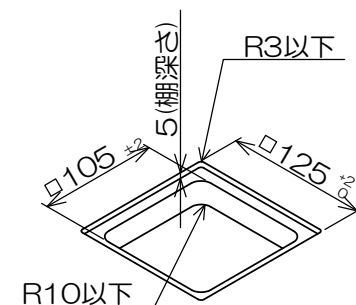


木床、フローリングに施工する場合

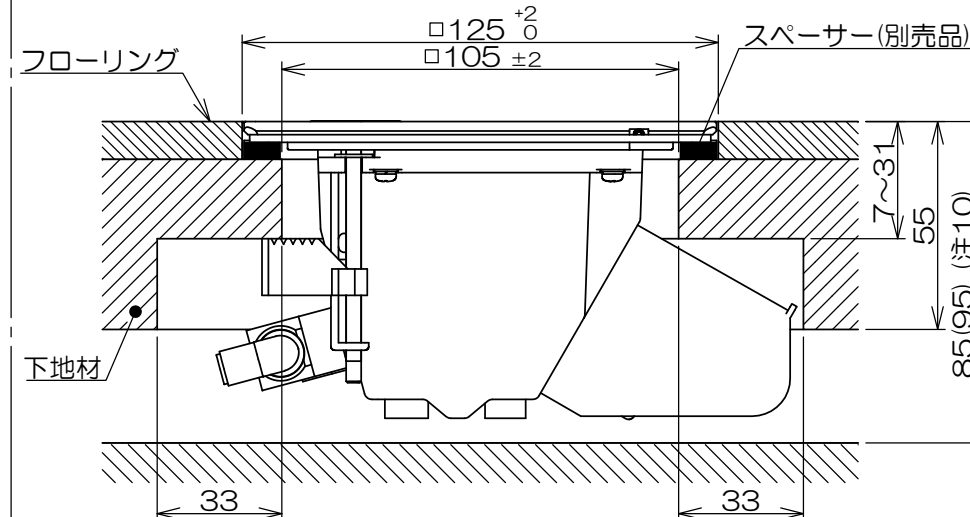
◆木床仕上の場合の開口寸法
 木床仕上げの場合は、φ125mmで棚加工し、φ105mmで開口してください(注4)
 必要床高寸法は85mm(注9)、床厚さは7mm~31mmです。



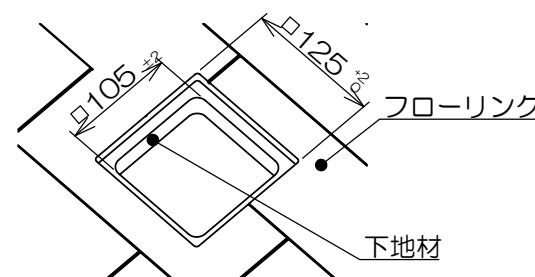
注9. A側器具ブロックにテレビユニット(中継)を搭載した場合は95mm以上必要になります。



◆フローリング仕上げの場合の開口寸法
 フローリング仕上げの場合は、棚加工の代わりに仕上げ材をφ125mm、下地材をφ105mmで開口してください(注4)
 床仕上げ材の厚さにより、スペーサー(別売品)による高さ調整が必要な場合があります。必要床高寸法は85mm(注10)
 挟み込み寸法31mm以上の場合は、下図のような加工が必要です。
 開口部はセンターを合わせてください。

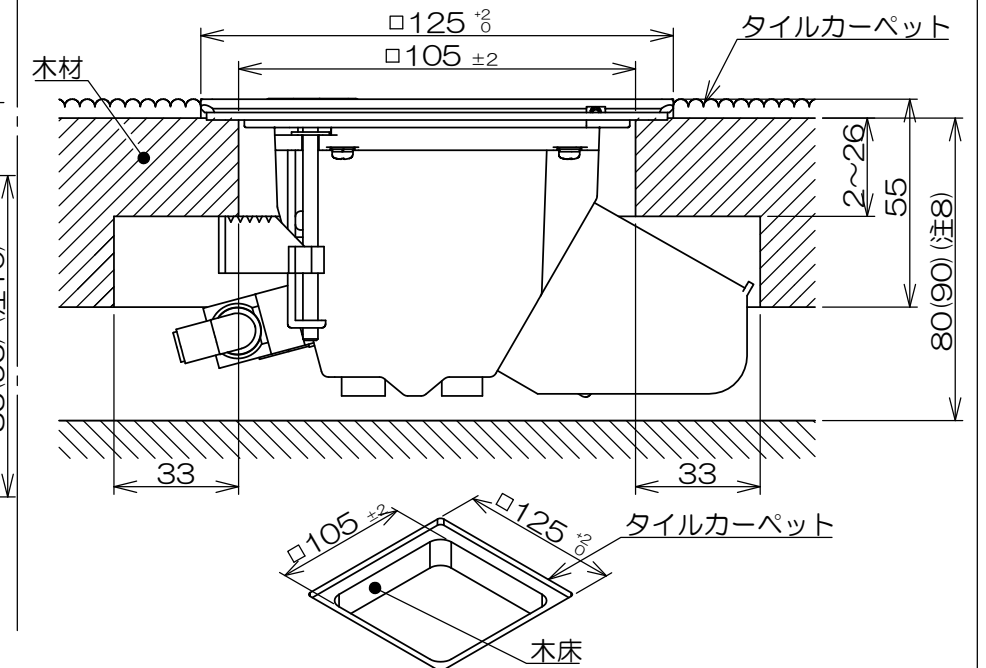


注10. A側器具ブロックにテレビユニット(中継)を搭載した場合は95mm以上(フローリング含む)必要になります。



◆タイルカーペット仕上げの場合の開口寸法

タイルカーペット仕上げの場合は、木床をφ105mm、タイルカーペットをφ125mmで開口してください(注4) 必要床高寸法は80mm(注8)
 挟み込み寸法26mm以上の場合は、下図のような加工が必要になります。
 開口部はセンターを合わせてください。



承認 2016.24	鈴木	名称 バリアフリー対応スマートコンセント CEAシリーズ(鍵付き) CEA71000K	備付	三角法
検図 2016.24	島村			尺度
製図 2016.1.25	高島	関連事項	図番	3F7021C(2/2)
設計 2016.1.18	鈴木	TERADA ELECTRIC WORKS CO., LTD.		