

3F5333C(1/2) 検図

来 歴		担当	承認
△ × 1	名称欄ページ数追加	2011.1.26 高島	2011.1.31 きくち
△ × 1	名称及び図番変更/H19-290	2019.7.11 牧野	2019.7.11 馬木

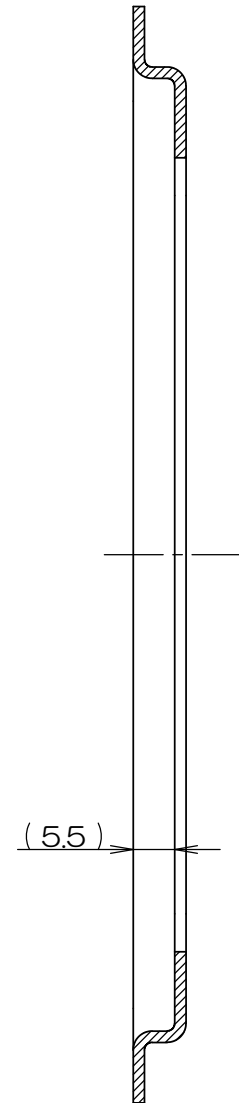
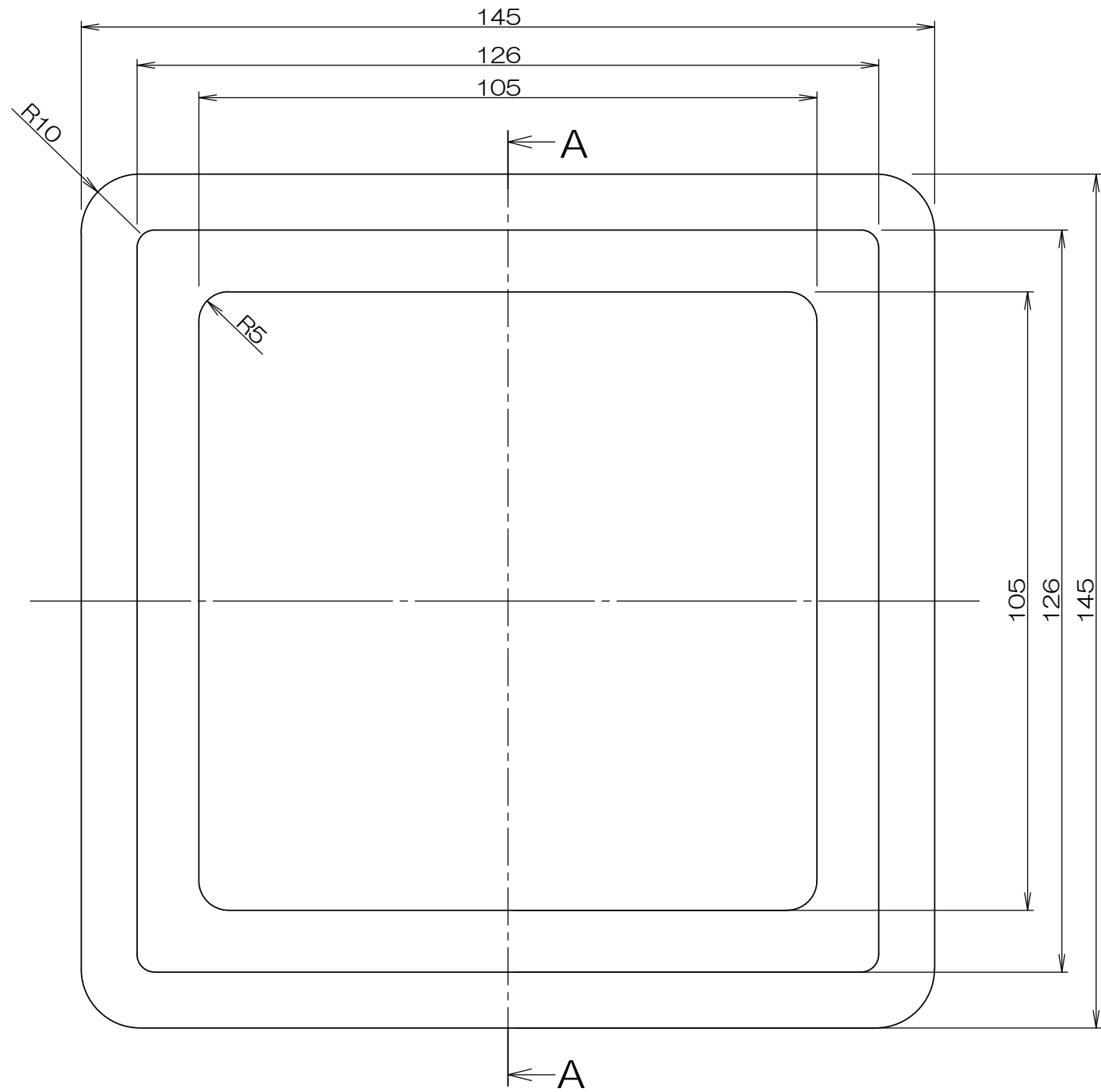
A

B

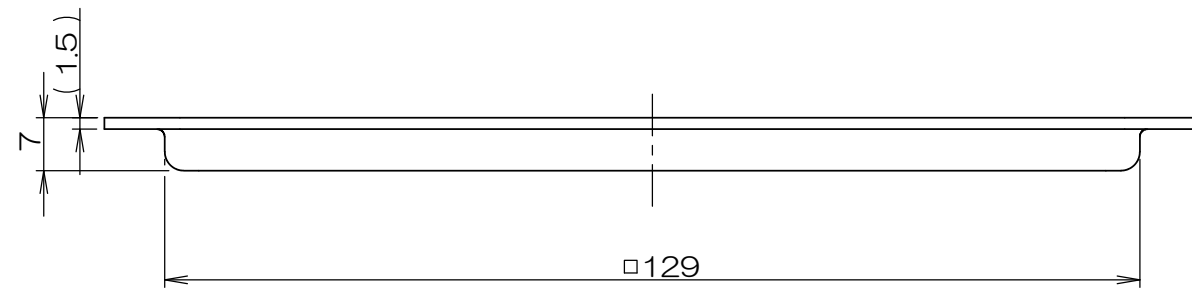
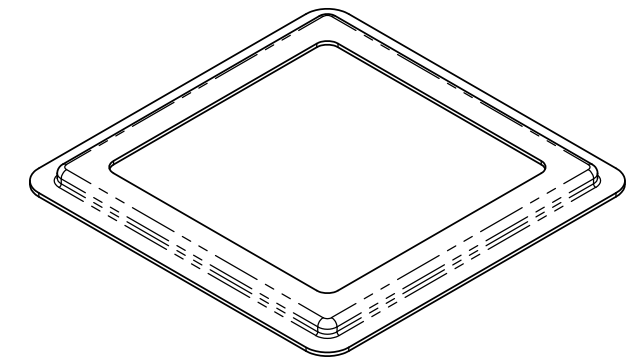
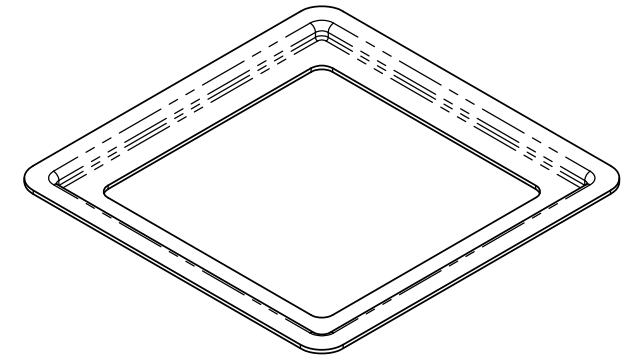
C

D

E



断面図 A-A



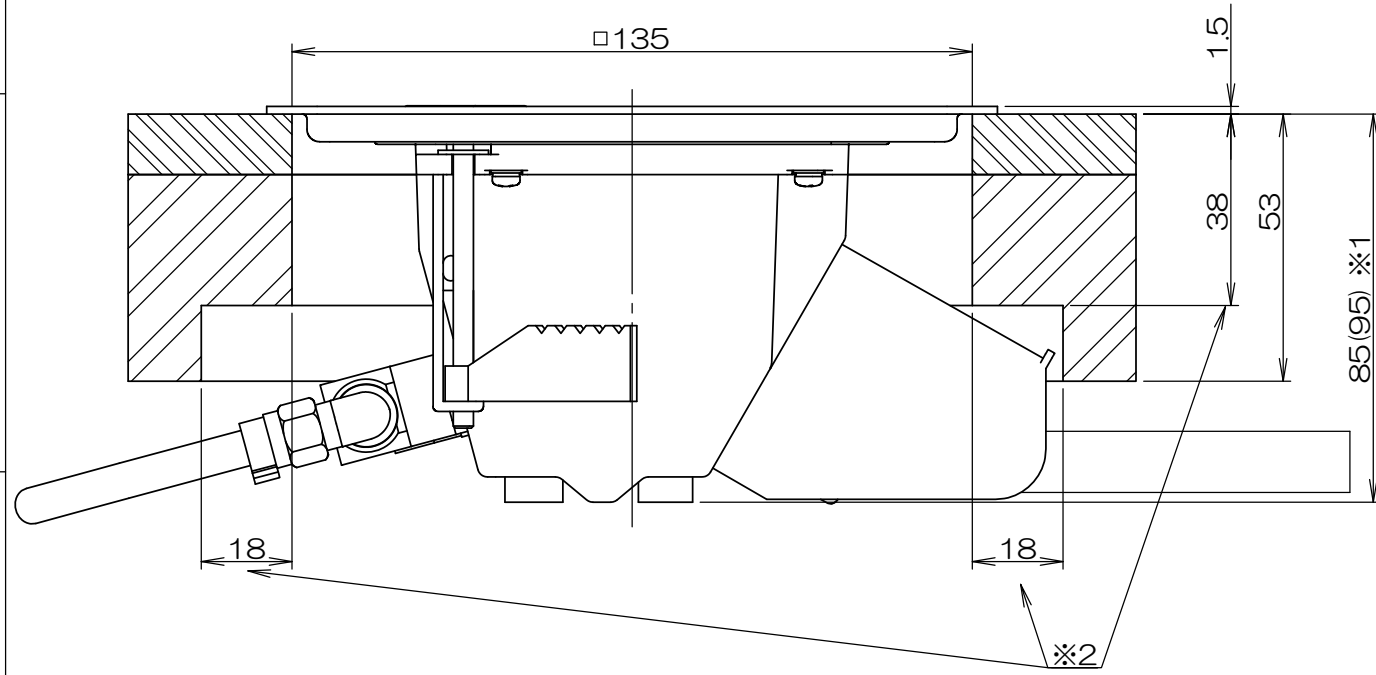
基準寸法区分 金属	寸法許容差	
	(f精級)	m 中級
0.5以上 6以下	±0.05	±0.1
6をこえ 30以下	±0.1	±0.2
30をこえ 120以下	±0.15	±0.3
120をこえ 400以下	±0.2	±0.5
400をこえ1000以下	±0.3	±0.8
1000をこえ2000以下	±0.5	±1.2
2000をこえ4000以下	—	±2

項目	図 番	品 名	材 料	処 理	寸 法 & 記 事
承認	2007.5.11 菊地	名称	SUS304	t=1.5	備付 三角法 尺度 1:1
検 図	2007.5.11 鈴木	簡易バリアフリー用フラット枠 CEA93000			
製 図	2007.05.10 三浦	関連事項		図 番	CEAシリーズ 3F5333C(1/2) TERADA ELECTRIC WORKS CO., LTD.
設 計	2007.05.10 菊地				

来歴	担当	承認
図追加/H19-290	'19.7.11 牧野	'19.7.11 馬木

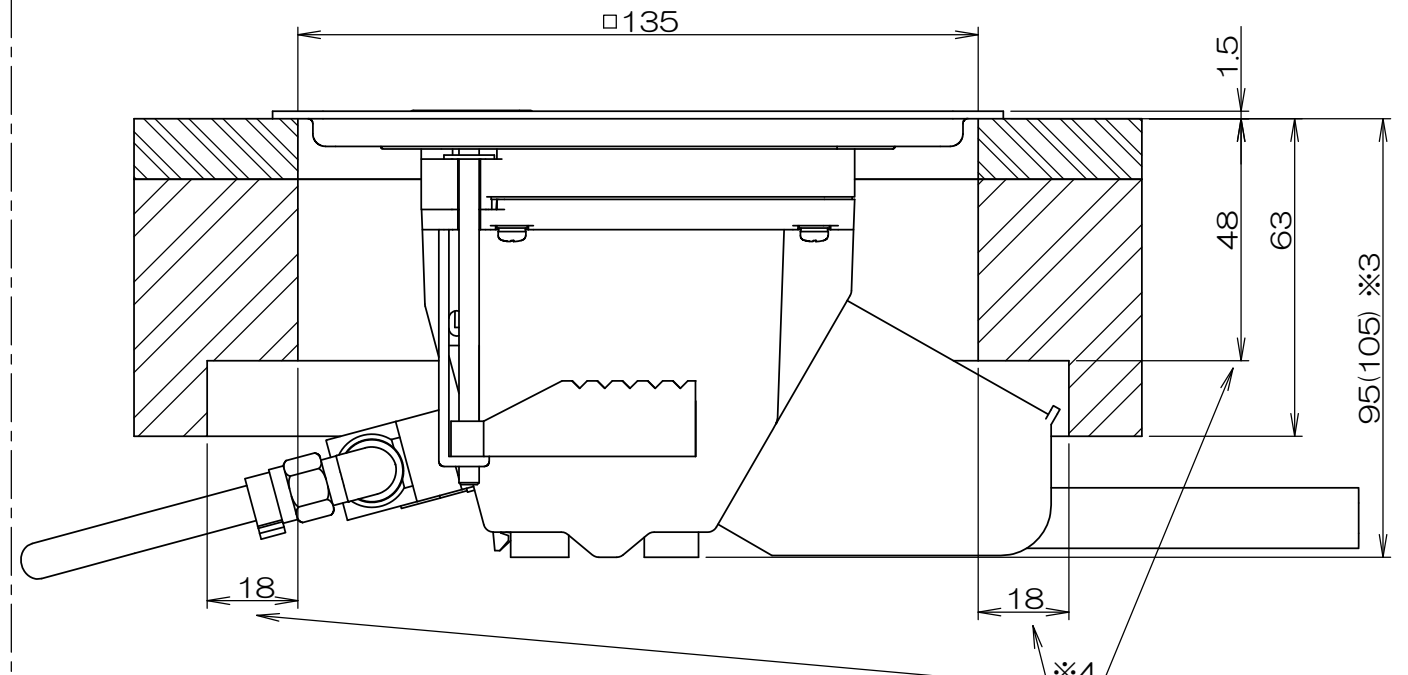
簡易バリアフリー用フラット枠施工例(CEA・CED70000シリーズ)

必要床高寸法は85mm。
ただし、A側器具ブロックにテレビユニット(中継)を搭載した場合95mm(※1)になります。
挟み込み寸法は38mm以上の場合は、下図(※2)のような加工が必要になります。

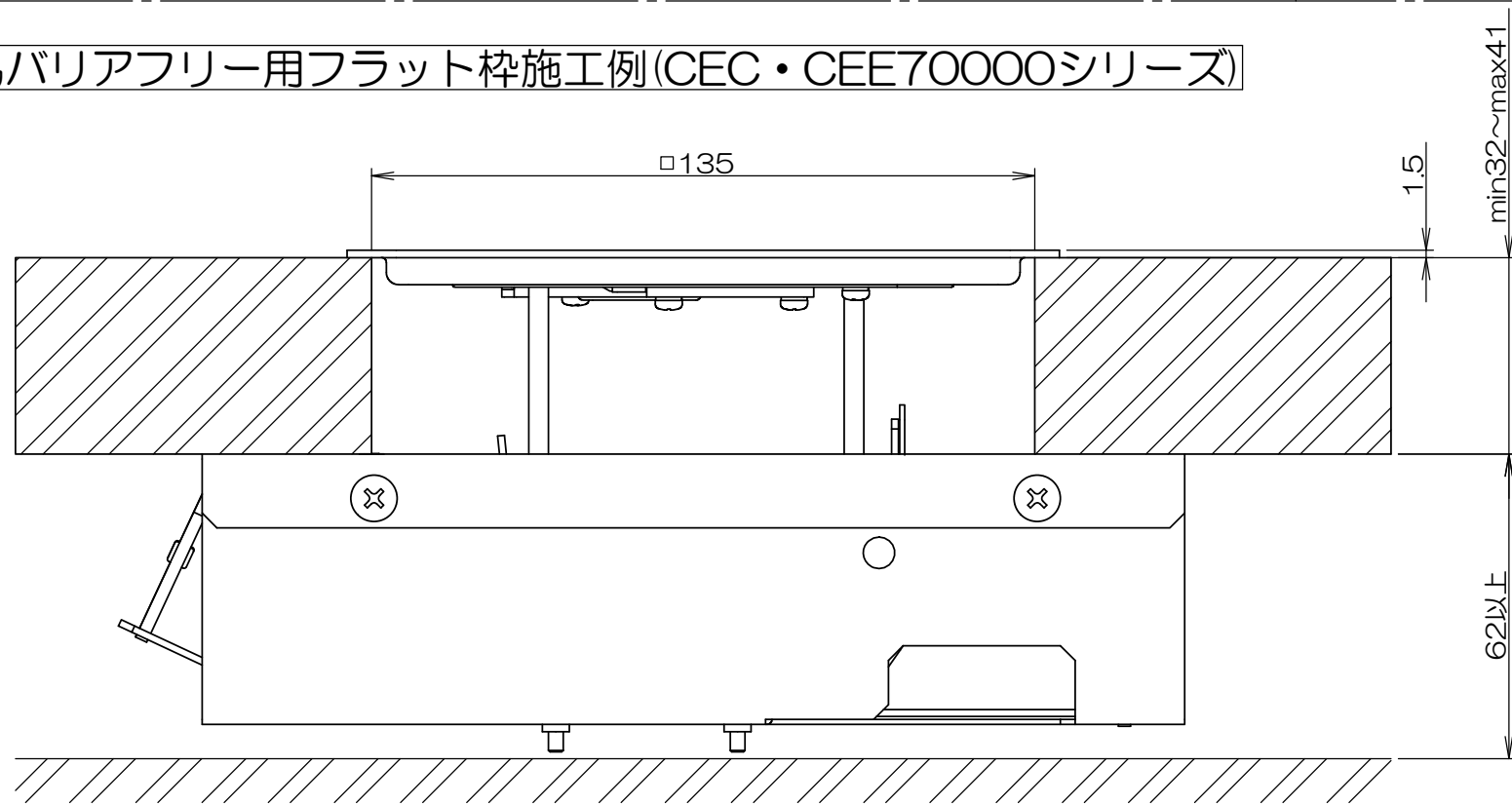


簡易バリアフリー用フラット枠施工例(CEA80000シリーズ)

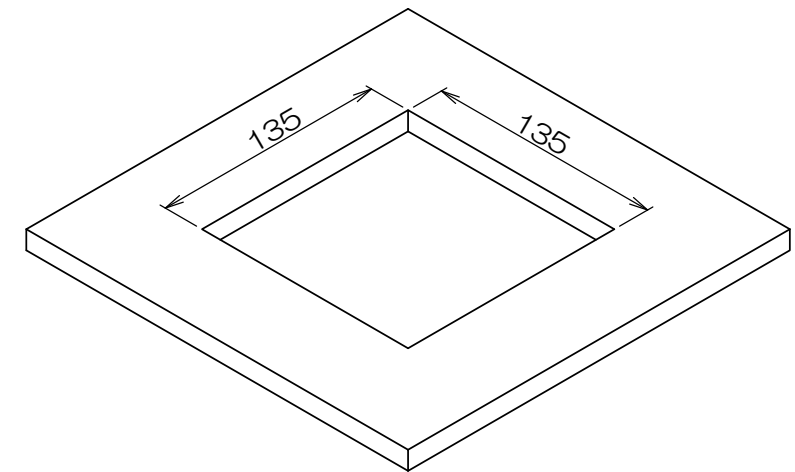
必要床高寸法は95mm。
ただし、A側器具ブロックにテレビユニット(中継)を搭載した場合105mm(※3)になります。
挟み込み寸法は48mm以上の場合は、下図(※4)のような加工が必要になります。



簡易バリアフリー用フラット枠施工例(CEC・CEE70000シリーズ)



木床開口寸法



項目	図番	品名	材料	処理	寸法 & 記事
承認	2011.1.31	菊地			備付
検図	2011.1.31	鳥居			三角法
製図	2011.1.26	高島			尺度
設計	2007.5.10	鈴木			✕
関連事項		図番		3F5333C(2/2)	
*		TERADA ELECTRIC WORKS CO., LTD.			