

来 歴		担 当	承 認
△×12	モジュラジャック型番変更	06. 7. 13 ミツラ	06. 7. 18 きくち
△×	型番変更/H17-027	17. 1. 23 塚原	17. 2. 3 鈴木

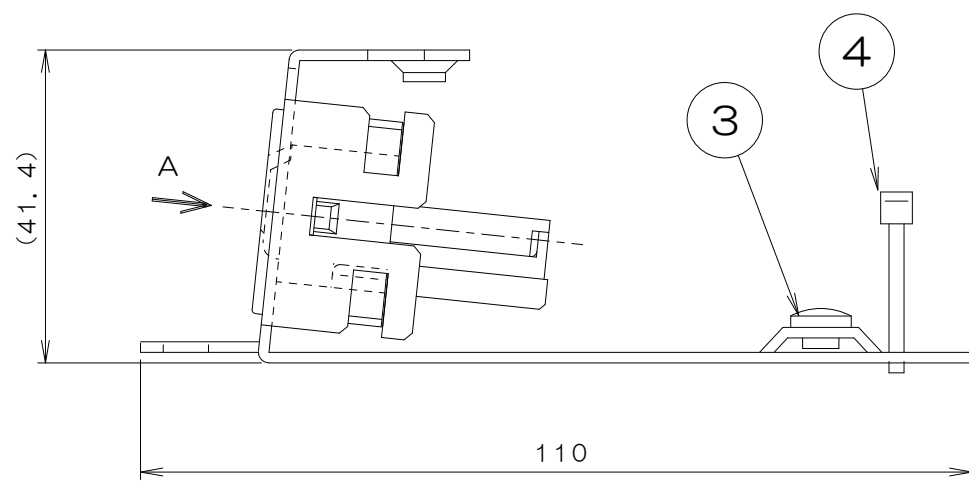
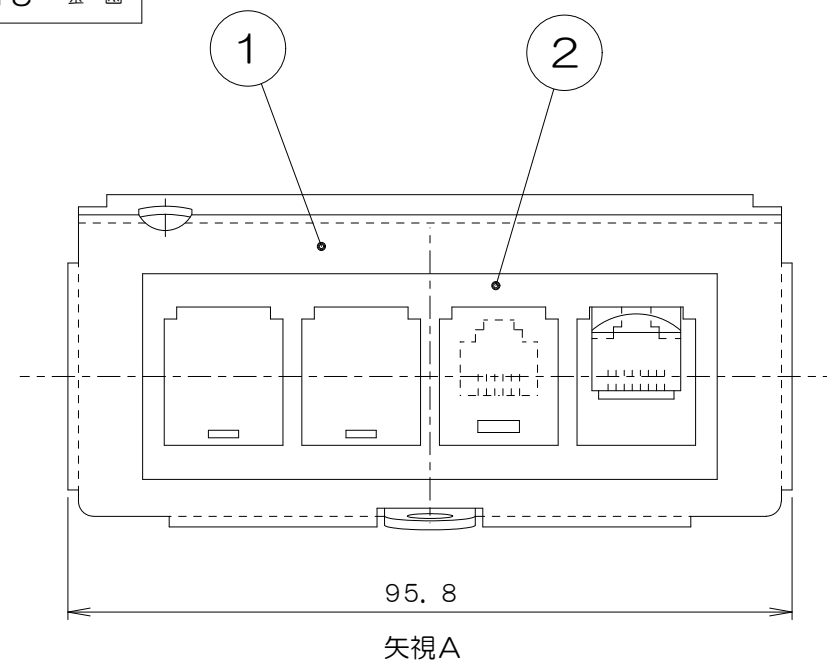


表-1

品名/品番	矢視A	モジュラジャックの種類と口数
SSS90040		CAT5E 8極8芯 1口 + 電話用 6極6芯 1口
SSS90041		CAT5E 8極8芯 1口 + 電話用 6極6芯 2口
SSS90042		CAT5E 8極8芯 1口 + 電話用 6極6芯 3口
SSS90043		CAT5E 8極8芯 2口 + 電話用 6極6芯 1口
SSS90044		CAT5E 8極8芯 2口 + 電話用 6極6芯 2口
SSS90045		CAT5E 8極8芯 3口 + 電話用 6極6芯 1口

注1. 各品名に対する内容を表-1に示します。
 (名称欄中の「」内は、②XYZ「」器具ブロック組立図B内のモジュラジャック数量により、それぞれの記号を記入)
 注2. モジュラジャックは添付品です。床下ケーブルを圧接接続した後、
 ②器具ブロックにセットしてください。

2	5		サラネジ			M4×8	添付品
2	4		インシュロックT18S				
1	3		アースネジ				
1	2		XYZ「」器具ブロック組立図B				
1	1		93S-EW取付板				
項目		図 番	品 名	材 料	処 理	寸 法 & 記 事	
承 認	05. 6. 16	村田	SSS9004「」			備付	三角法
検 図	05. 6. 16	菊地					尺度 1/1
製 図	05. 6. 10	三浦	関連事項		図 番 3F4847C		
設 計	05. 6. 10	菊地	TERADA ELECTRIC WORKS CO., LTD.				