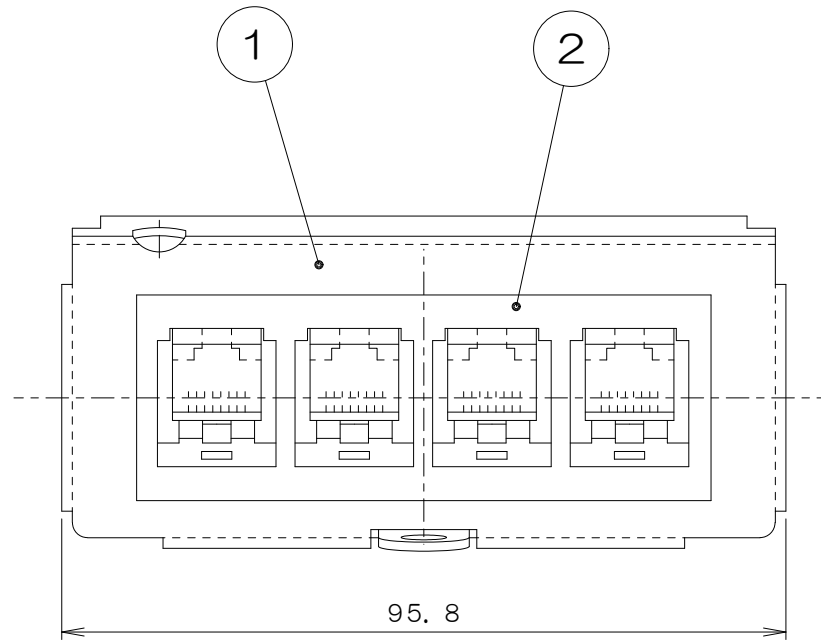


6	7
来歴	担当 承認
△× 型番変更/H17-027	17. 1. 23 塚原 17. 2. 3 鈴木



矢視A

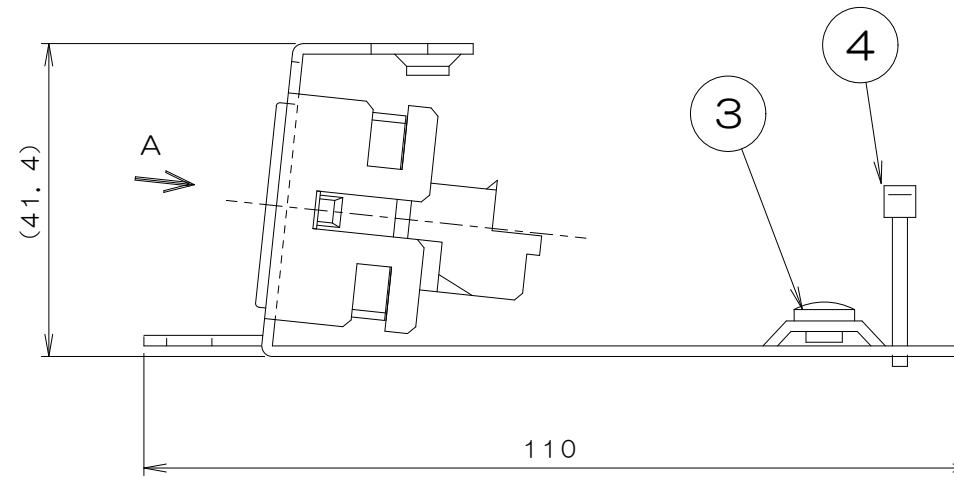


表-1

品名 / 品番	矢視A	モジュラジャックの種類と口数
SSS90085		CAT6 8極8芯 1口
SSS90086		CAT6 8極8芯 2口
SSS90087		CAT6 8極8芯 3口
SSS90088		CAT6 8極8芯 4口

- 注1. 各品名に対する内容を表-1に示します。  
 (名称欄中の「」内は、②XYS「」器具ブロック組立図B内のモジュラジャック数量により、それぞれの記号を記入)
- 注2. モジュラジャックは添付品です。床下ケーブルを圧接接続した後、②器具ブロックにセットしてください。

2	5		サラネジ			M4×8	添付品
2	4		インシュロックT18S				
1	3		アースネジ				
1	2		XYS「」器具ブロック組立図B				
1	1		93S-EW取付板				
数量	項目 群番	図番	品名	材料	処理	寸法 & 記事	
承認 05. 6. 16	村田	名称 情報 (CAT6) 器具ブロック				備付	三角法
検図 05. 6. 16	菊地	<b>SSS9008「」</b>					尺度 1/2
設計 05. 6. 10	三浦	関連事項				図番 <b>3F4845C</b>	
	菊地	TERADA ELECTRIC WORKS CO., LTD.					