

RDJ11000W

地震対策
防災グッズ

地震対策
防災グッズ

TERADA

地震対策

TERADA

RDJ11000W

注意 本製品は、感震ブレーカー・まもれーる・感震くん(RD.J11000W)とセットで使用する製品です。本製品単独ではご使用になれません。※本製品の取付にあたっては、まもれーる・感震くんの取扱説明書も合わせてご確認ください。

取り付け方法

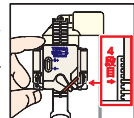
1 ドライブユニットと台座の組立

●まもれーる・感震くん(別売り)から台座を取り外し、ドライブユニットを下から二段目の台座スリットへ上からカチッと音がするまで挿入します。※注1 注1:台座に示された矢印の向きに回転して下さい。



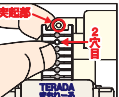
2 台座にまもれーる・感震くん本体を取付け

●まもれーる・感震くん本体(別売り)を台座の下から4段目のスリットへ下からカチッと音がするまで挿入します。



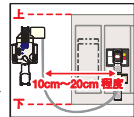
3 ドライブユニットとバンドの接続

●ドライブユニットのアーム突起部をバンドの上から2穴目に入れて下さい。※注2 注2:まもれーる・感震くん(別売り)のバンド位置は初期位置から変えないで下さい。



4 標準的な設置位置

●まもれーる・感震くん本体を分電盤の上下間に入る位置に、またケーブルの間隔は10cm~20cm程度として下さい。●まもれーる・感震くん本体の固定は分電盤外の壁又は分電盤外側面に取付けて下さい。



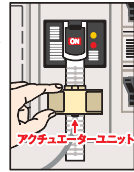
5 まもれーる・感震くん台座の裏面接着固定

●アクチュエータユニットとまもれーる・感震くん台座の取付け位置を決め(①標準的な設置位置参照) 壁面及び分電盤をアルコールパッドで清掃し、よく乾かします。まもれーる・感震くん台座裏面の小さい剥離紙を剥がし、壁面に固定して下さい。●設置位置に正しく固定出来た事を確認したら、外に貼っている剥離紙を引く際、まもれーる・感震くん本体の中央部を強く押し、しっかりと固定して下さい。



6 アクチュエータユニットの分電盤接着固定

●バンドをブレーカーレバーに掛け、アクチュエータユニットの剥離紙を剥がして分電盤に接着固定します。※注3、※注4 注3:この際、アクチュエータユニットを強い力で下向きに状態を確認して下さい。注4:バンド位置の変更が必要の場合は、下記バンド位置変更を参照して下さい。



7 アームフックの取り外し

●右手でセットアームの先端を軽くつまみ、左手でアームフックを手前方向に引いて外します。右手でセットアームを保持したまま、更に強くつまみセットします。



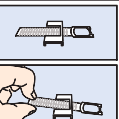
8 動作テスト

●まもれーる・感震くんのテストスイッチを押す、ブレーカーのレバーがOFFになる事を確認します。問題がなければ再セットします。



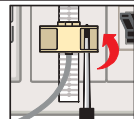
バンド位置変更

●アクチュエータユニットのバンド位置を変更したい場合はバンドを斜めに持ち上げて、突起から取り外し、任意の位置に変更します。



取り外し方

●ブレーカーを横つて切断しない様、バンドをブレーカーから浮かせ、アクチュエータユニットの穴にドライバーを差し込み、ゆっくり回転させ、分電盤から剥離させて下さい。※注5



取付:

本製品は「雷電火災」を防ぐ目的で使用する感震ブレーカー・まもれーる・感震くん(RD.J11000W)とセットで使用します。まもれーる・感震くんをフタ付き分電盤に使用した場合はフタが閉まらないうちに、フタを閉める(RD.J11000W)を一緒に使用する事でフタを閉めることが可能となります。本製品は、分電盤内部に設置したアクチュエータユニットと分電盤外部に設置した、まもれーる・感震くんをワイヤーで接続し、地震を感じてブレーカーを遮断する、まもれーる・感震くんのバンド動作をワイヤーを通して分電盤内部のアクチュエータユニットに伝え、ブレーカーを遮断するようにしたものです。

△ご使用上の注意

●本製品は取付後使用できません。必ずまもれーる・感震くん(RD.J11000W)とセットで使用して下さい。●まもれーる・感震くんの取付説明書と本製品の取付方法をよく読んで読んで下さい。●本製品の取付後から発生する故障については、本製品の保証対象外となります。●本製品の保証対象外となります。●本製品の保証対象外となります。●本製品の保証対象外となります。

●仕様

※製品の仕様は予告なく変更することがあります。

Table with 2 columns: Product Name (まもれーるくん RDJ11000W), Material (ABS/PO, POM, Stainless Steel, Acrylic Resin Band), Dimensions (80x90x12mm), Weight (60g), and Usage Conditions (-20°C to 40°C).



■販売元

株式会社 寺田電機製作所 〒194-0005 東京都町田市南町五丁目2番2号 TEL.0120-608-046 http://www.terada-ele.co.jp/



MADE IN TAIWAN

TERADA

感震ブレーカー まもれーる・感震くん専用オプティオン

フタしまーるくん

RDJ11000W

感震くんを取り付けても、フタ付き分電盤のフタが開められます!



フタしまーるくん

RDJ11000W

取付簡単 工具不要

TERADA

各部の名義

ドライブユニット

ワイヤー

アクチュエータユニット

RDJ11000W