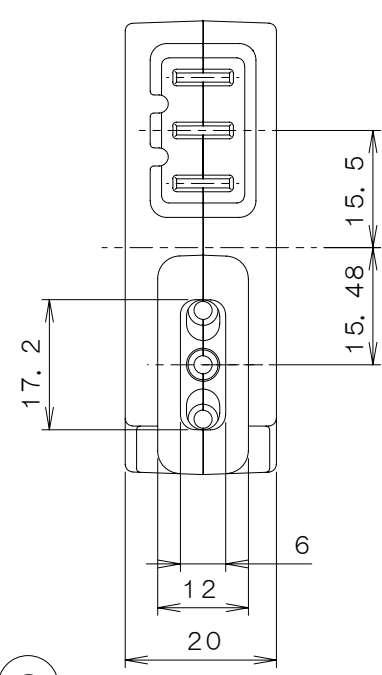
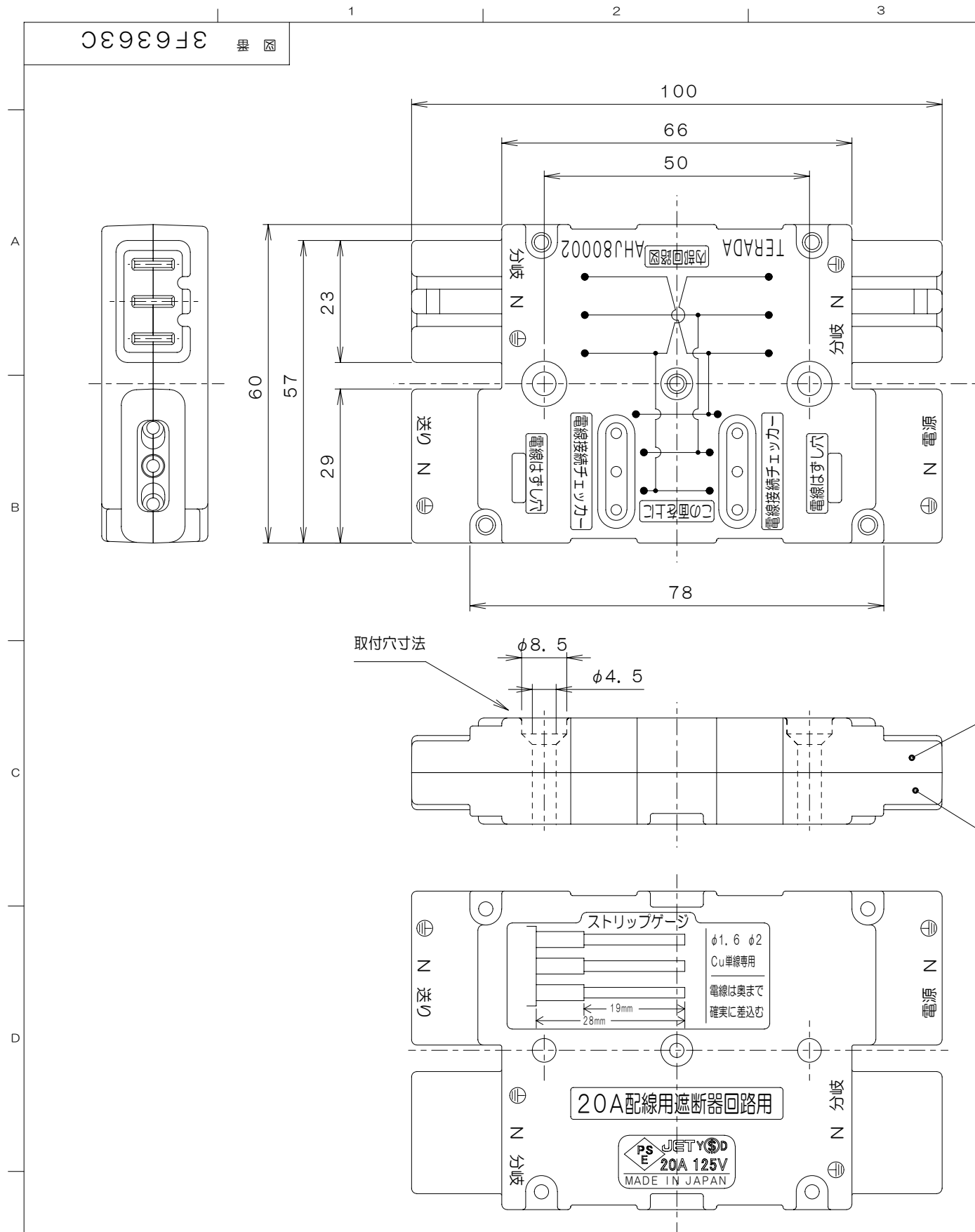


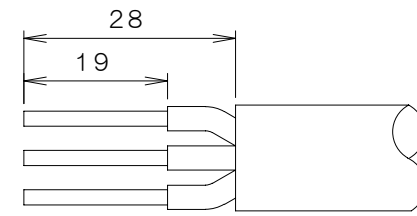
△×	来歴	担当	承認
----	----	----	----



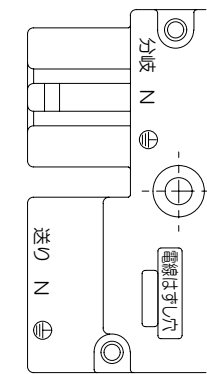
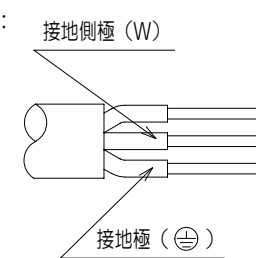
使用方法

適用電線：VVFφ1.6, φ2.0

ストリップ長：



結線方法：



仕様

定格	使用可能ケーブル
2P+E, 20A, 125V.	VVF1.6mm×3
	VVF2.0mm×3
	VCT2.0mm ² ×3~ (AHC20003をご使用下さい) ※1
	VCT3.5~5.5mm ² ×3 (AHC55003をご使用下さい) ※2

※1 絶縁カバー付3芯圧着棒状端子(別売品) パナソニック製 WV22039と同等品

※2 絶縁カバー付3芯圧着棒状端子(別売品) パナソニック製 WV2204Kと同等品

1	2	CAP	ユリア樹脂	色：青		
1	1	BODY	ユリア樹脂	色：青		
数量	項目	図番	品名	材料	処理	寸法 & 記事
承認 '12.3.30	馬木	名称 ハーネスジョイントボックス2分岐			備付	三角法
検図 '12.3.29	鈴木	AHJ80002BL				尺度 1/1
製図 '12.3.29	遠藤	関連事項	B04019	図番	3F6363C	
設計		TERADA ELECTRIC WORKS CO., LTD.				