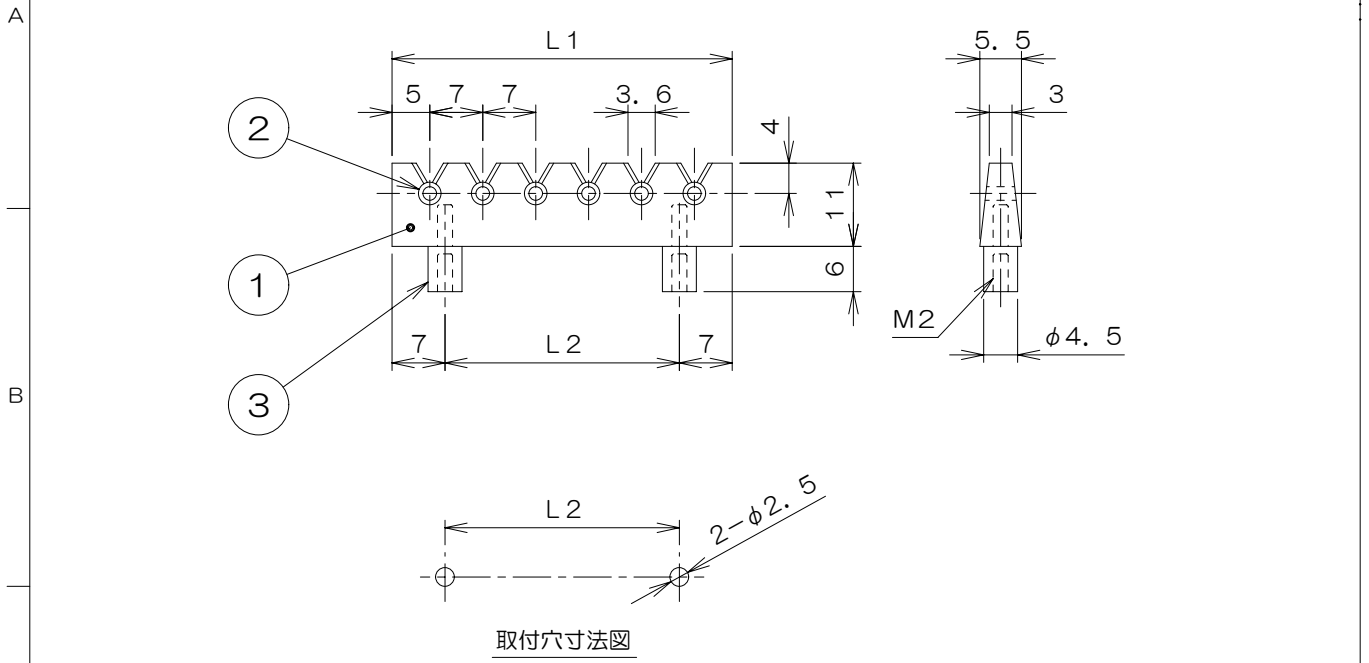


1	2	3
異 図	来 歴	担 当
	△×	承認



- 仕 様
- |                          |                       |
|--------------------------|-----------------------|
| 1. ステアタイト 等級 : L-5       | 4. 端子間耐電圧 : DC3 kV以上  |
| 2. 損失係数 (ε-tanδ) : 0.008 | 5. 端子引張強度 : 10kg以上    |
| 3. 絶縁抵抗 : 10000MΩ以上      | 6. 使用温度範囲 : -30℃+110℃ |

L1-L2寸法表

P	1	2	3	4	5	6	7	8	9	10
L1	10	17	24	31	38	45	52	59	66	73
L2	—	—	10	17	24	31	38	45	52	59
P	11	12	13	14	15					
L1	80	87	94	101	108					
L2	66	73	80	87	94					

2	3		取付金具	黄銅	ニッケルメッキ		
n	2		端 子	燐青銅	半田メッキ		
1	1		本 体	ステアタイト	釉薬処理		
	項目 群番	図 番	品 名	材 料	処 理	寸 法 & 記 事	
承認	03. 6. 6	吉野	ST-03B-「」P			備付	三角法
検 図	03. 6. 6	アライ					尺 度 1 / 1
製 図	03. 6. 6	鈴木	関連事項		図 番	4T1288Z	
設 計			TERADA ELECTRIC WORKS CO., LTD.				