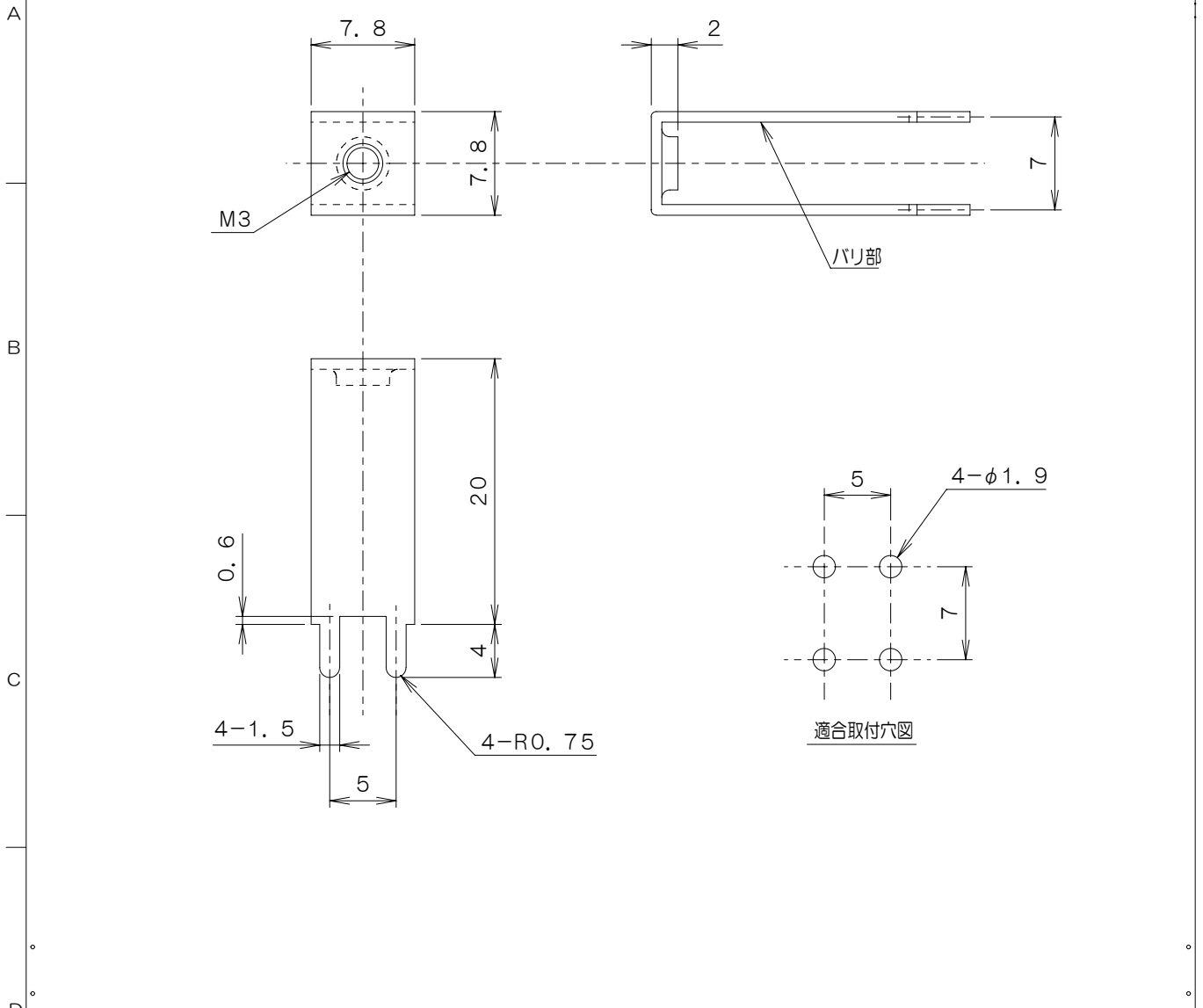


1	異 図	2	3		
		来 歴	担 当	承 認	
		△1×3	メッキ変更、注記追加	07.10.24 ススキ	菊地



注1. 定格： 15A
 3. 材質： 黄銅 0.8t
 △1 4. 処理： 銅下地 3~5μm、スズ3~5μm

				黄銅	半田メッキ ≒0.4μm以上	0.8t	
	項目 群番	図 番	品 名	材 料	処 理	寸 法 & 記 事	
承 認	97. 6. 24	吉野	△1 P-97-L20 P-97-L20-PBF			備付	三角法
検 図	97. 6. 24	佐々木					尺 度 2 / 1
製 図	97. 6. 11	鈴木	関連事項	図 番 4T0654Z			
設 計	97. 6. 11	長田	TERADA ELECTRIC WORKS CO., LTD.				