

7991717

無 図

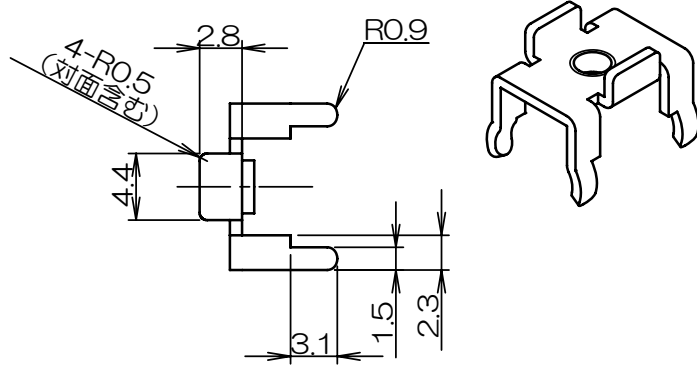
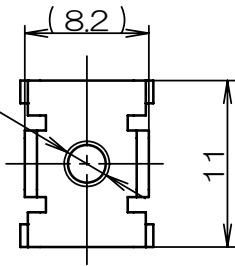
来 歴

担 当

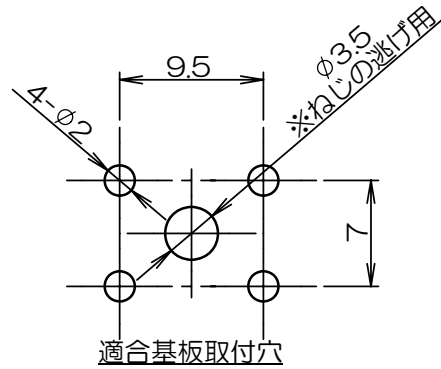
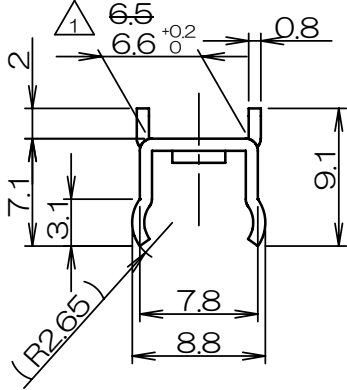
承認

△1 x 2	寸法変更、板厚1.0と群番廃止	07.8.29 スズキ	菊地
△2 x 1	RoHS対応追記	07.10.3 スズキ	07.10.9 きくち
△3 x 1	誤記訂正	07.11.22 ミウラ	07.12.3 きくち

△3 M3×0.8
M3×P0.5
ボアリング裏面凸



(根本寸法)



仕様

1. 定格 10A
2. 材質: 黄銅 C2680R-1/2H
3. 処理: 銅、ニッケル下地後 スズメッキ

△2
RoHS指令
(2002/95/EC)
適合品

△1

0.8t

項目	群番	図 番	品 名	材 料	処 理	寸 法 & 記 事
承認	2007.06.22	菊地	NP-106、ビスナシ			備付 三角法 尺度 2:1
検 図	2007.06.22	菊地				
製 図	2007.06.22	鈴木	関連事項	図 番		
設 計	2007.04.12	鈴木	B07-037	4T2166Z		
TERADA ELECTRIC WORKS CO., LTD.						

E

D

C

B

A