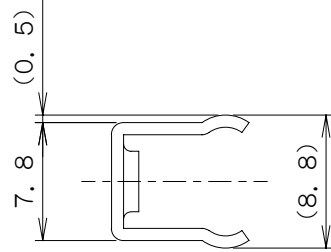
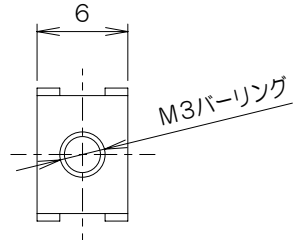
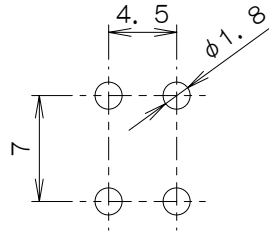
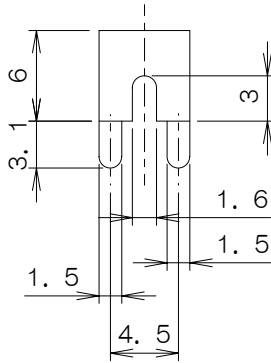


1	2	3
異 図	来 歴	担 当
	承認	

A



B



適合取付穴図

C

仕 様

1. 定格 : 15A
2. 締め付けトルク : 0.5N・m
3. 一般公差 : ± 0.15
4. 使用温度範囲 : $-40^{\circ}\text{C} \sim +85^{\circ}\text{C}$ ただし、氷結又は結露のなきこと。
5. 使用湿度範囲 : 45%~85%
6. RoHS対応品。

D

E

	項目	図 番	品 名	材 料	ニッケル下地 スズメッキ	t=0.8	寸 法 & 記 事
承認	群番		名 称			備付	三角法
'07.06.20	菊地		NP-105-PBF, ビスナシ				尺度 2 / 1
検 図	群番						
'07.06.20	菊地						
製 図	群番	関連事項		図 番			
'07.06.20	鈴木			4T2212Z			
設 計			TERADA ELECTRIC WORKS CO., LTD.				