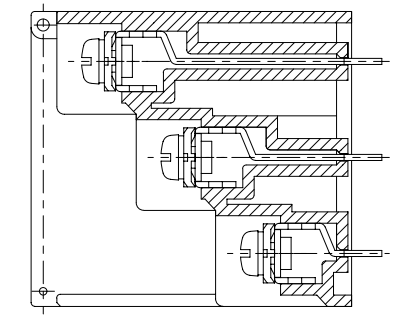
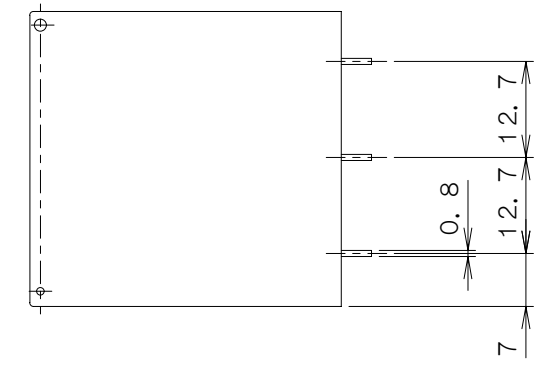
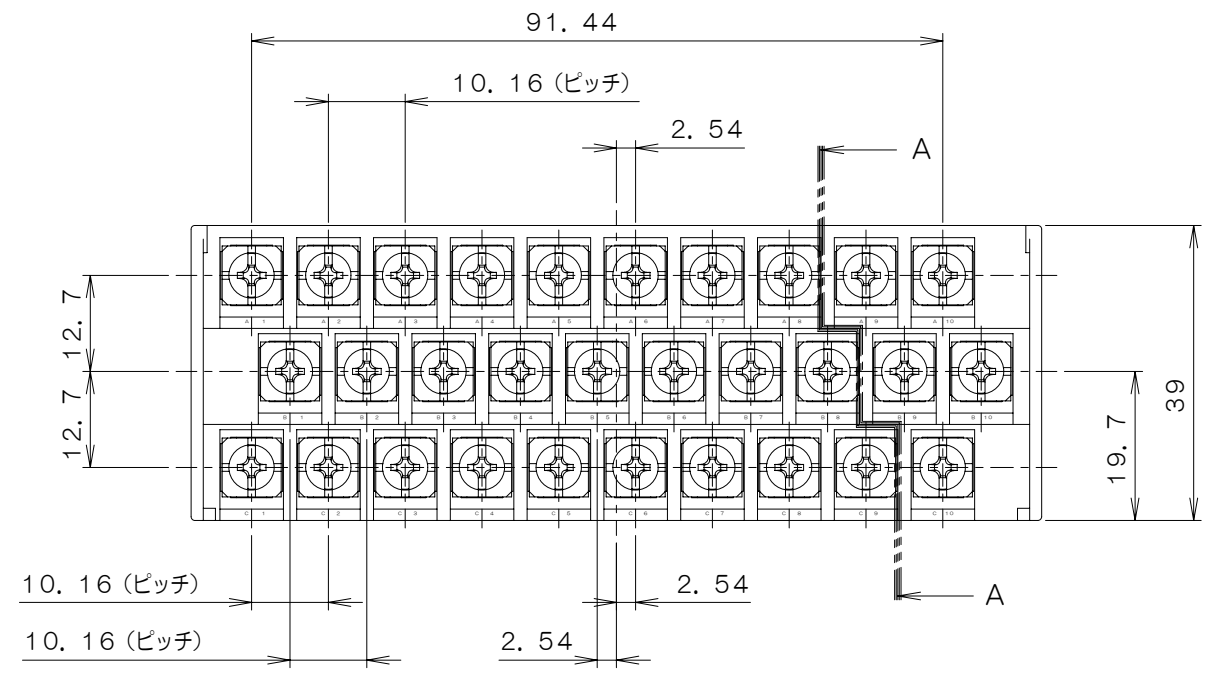
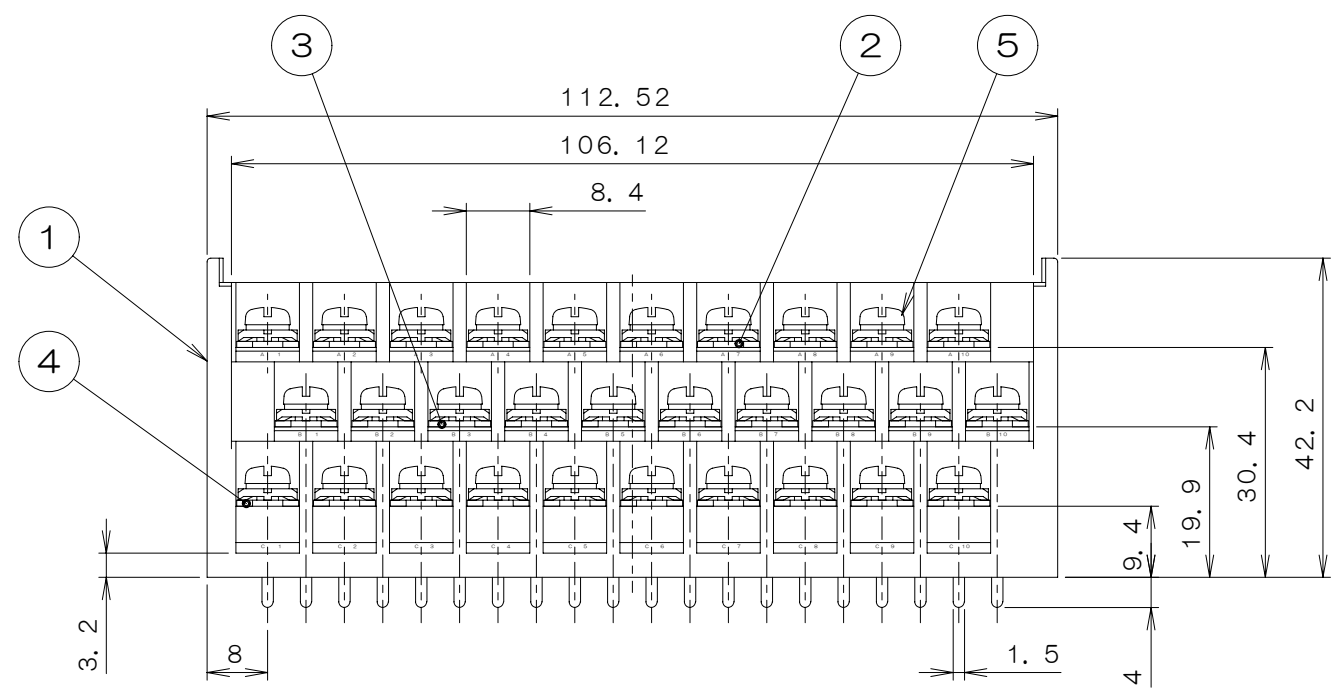


3T1304Z 異図

6	来歴	7	承認
△×1	断面A-A追加	08. 5. 13 イタ	菊地



△ 断面 A-A



- 仕様
- 1. 定格 : 250V 15A
  - 2. 絶縁抵抗 : DC500V1000MΩ以上
  - 3. 耐電圧 : AC2000V, 1分間異常なし  
(充電部間及び接地金属部間)
  - 4. 結線ねじ : M3. 5×8L フリータンシプラマイナベ

30	5		結線ねじ	銅	Niメッキ	M3. 5×8
10	4		導電板 (C)	黄銅	スズメッキ	t=0. 8
10	3		導電板 (B)	黄銅	スズメッキ	t=0. 8
10	2		導電板 (A)	黄銅	スズメッキ	t=0. 8
1	1		本体	PBT樹脂	黒色	UL94 V-0
数量	項目	図番	品名	材料	処理	寸法 & 記事

承認	06. 11. 13	菊地	名称	NK-301-30P-PBF	備付	三角法 尺度 1/1
検図	06. 11. 10	鈴木				
製図	06. 11. 10	三浦	関連事項	図番	3T1304Z	
設計			TERADA ELECTRIC WORKS CO., LTD.			