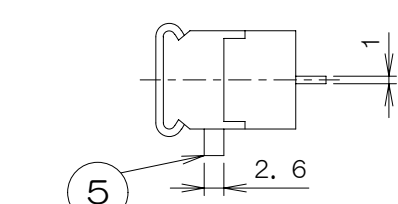


1	2	3
来	歴	担当 承認
△×		



※品名末尾の「」はねじ記号を表す。
例：NA-1358AC-「」P-FB85N

- 仕様
1. 定格 : 250V 20A
 2. 絶縁抵抗 : DC1000V, 500MΩ以上
 3. 耐電圧 (充電部間) : AC2000V, 1分間異常なし
 4. 端子部温度上昇 : 45 deg以下
 5. 結線ねじ : 表による
 6. 適合電線 : (M4) 3. 5mm² 又はAWG16-12
(M3, 5) 2mm² 又はAWG18-14
 7. 使用温度範囲 : -40℃~+85℃

ねじ記号	形状	ねじの種類	UL登録
(なし)		4NPS8+SW-B3 M4×8L SW付きナベ 材質：黄銅・ニッケルメッキ	不可
FB85N		4T1611 M4×8L フリータンジネジ85N 材質：鋼・ニッケルメッキ	不可
38N		3. 5NPS8+SW-B3 M3. 5×8L SW付きナベ 材質：黄銅・ニッケルメッキ	不可
FB90N		4T1406 M3. 5×8L フリータンジネジ90N 材質：鋼・ニッケルメッキ	不可
53N		4NPS8+SW-S3 M4×8L SW付きナベ 材質：鉄・ニッケルメッキ	不可
43N		3. 5NPS8+SW-S3 M3. 5×8L SW付きナベ 材質：鉄・ニッケルメッキ	不可

L1-L2寸法表

P	1	2	3	4	5	6	7	8	9	10
L1	—	25.6	36.6	47.6	58.6	69.6	80.6	91.6	102.6	113.6
L2	—	11	22	33	44	55	66	77	88	99
P	11	12	13	14	15	16	17	18	19	20
L1	124.6	135.6	146.6	157.6	168.6	179.6	190.6	201.6	212.6	223.6
L2	110	121	132	143	154	165	176	187	198	209

1	1	6		保護カバー	ポリカーボネート	透明	UL94V-0
n	n	5		半田結線用金具	黄銅	スズメッキ	0.8t
n	n	4		結線ねじ			表による
n	/	3		導電板	黄銅	スズメッキ	1.0t/M3.5用
/	n	2		導電板	黄銅	スズメッキ	1.0t/M4用
1	1	1		本体	PBT樹脂	黒色	UL94V-0
-01	-00	項目 群番	図番	品名	材料	処理	寸法 & 記事

承認 '09.5.27	菊地	NA-1358AC-「」P-「」-PBF	備付	三角法 尺度 1/1
検図 '09.5.21	鈴木			
製図 '09.5.21	遠藤		関連事項	図番
設計				4T2246Z
TERADA ELECTRIC WORKS CO., LTD.				