

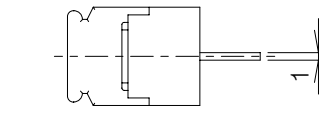
仕様

- 1. 定格 : 250V 15A
- 2. 絶縁抵抗 : DC1000V, 500MQ以上
- 3. 耐電圧 (充電部間) : AC2000V, 1分間異常なし
- 4. 端子部温度上昇 : 45deg以下
- 5. 結線ねじ : 表による
- 6. 適合電線 : 1.25mm<sup>2</sup>  
AWG20-16
- 7. 使用温度範囲 : -40℃~+85℃

L1-L2寸法表

P	1	2	3	4	5	6	7	8	9	10
L1	—	42	53	64	75	86	97	108	119	130
L2	—	33	44	55	66	77	88	99	110	121
P	11	12	13	14	15	16	17	18	19	20
L1	141	152	163	174	185	196	207	218	229	240
L2	132	143	154	165	176	187	198	209	220	231

1	2	3
異図	来歴	担当 承認
	△×	



※品名末尾の「」はねじ記号を表す。  
例：NA-1357B-「」P-FB41N

ねじ記号	形状	ねじの種類	UL登録
(なし)		3NPS8+SW-B3 M3×8L セムスナベ 材質：黄銅・ニッケルメッキ	不可
FB41N		4T1727 M3×8Lフリータンシプラマイ 材質：鉄・ニッケルメッキ	UL品
47N		3NPS8+SW-S3 M3×8L セムスナベ 材質：鉄・ニッケルメッキ	UL品

2	4	取付金具	黄銅	ニッケルメッキ	0.8t
n	3	結線ねじ			表による
n	2	導電板	黄銅	スズメッキ	1.0t
1	1	本体	PBT樹脂	黒色	UL94V-0
	項目 群番	図番	品名	材料	処理
承認	09.05.27	菊地	名称		
検図	09.05.22	鈴木	NA-1357B-「」P-「」-PBF		
製図	09.05.20	遠藤	関連事項	図番	4T2243Z
設計			TERADA ELECTRIC WORKS CO., LTD.		
			備付	三角法	尺度 1/1

