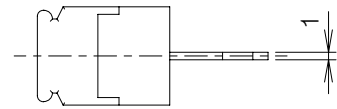


1	2	3
異図	来歴	担当 承認
	△×	



※品名末尾の「」はねじ記号を表す。
例：NA-1352A-「」P-FB85N

ねじ記号	形状	ねじの種類	UL登録
(なし)		4NPS8+SW-B3 M4×8L SW付きナベ 材質：黄銅・ニッケルメッキ	不可
FB85N		4T1611 M4×8L フリートンシネジ85N 材質：鋼・ニッケルメッキ	UL品
53N		4NPS8+SW-S3 M4×8L SW付きナベ 材質：鉄・ニッケルメッキ	UL品

仕様

1. 定格 : 250V 20A
2. 絶縁抵抗 : DC1000V, 500MΩ以上
3. 耐電圧 (充電部間) : AC2000V, 1分間異常なし
4. 端子部温度上昇 : 45 deg以下
5. 結線ねじ : 表による
6. 適合電線 : 3.5mm²
AWG16-12
7. 使用温度範囲 : -40℃~+85℃

L1-L2寸法表

P	1	2	3	4	5	6	7	8	9	10
L1	—	25.6	36.6	47.6	58.6	69.6	80.6	91.6	102.6	113.6
L2	—	11	22	33	44	55	66	77	88	99
P	11	12	13	14	15	16	17	18	19	20
L1	124.6	135.6	146.6	157.6	168.6	179.6	190.6	201.6	212.6	223.6
L2	110	121	132	143	154	165	176	187	198	209

n	3		結線ねじ			表による	
n	2		導電板	黄銅	スズメッキ	1.0t	
1	1		本体	PBT樹脂	黒色	UL94V-0	
	項目 群番	図番	品名	材料	処理	寸法 & 記事	
承認	09.5.25	菊地	名称			備付	三角法
検図	09.5.22	鈴木	NA-1352A-「」P-「」-PBF			R度 1/1	
製図	09.5.19	遠藤	関連事項	図番	4T2229Z		
設計			TERADA ELECTRIC WORKS CO., LTD.				



E