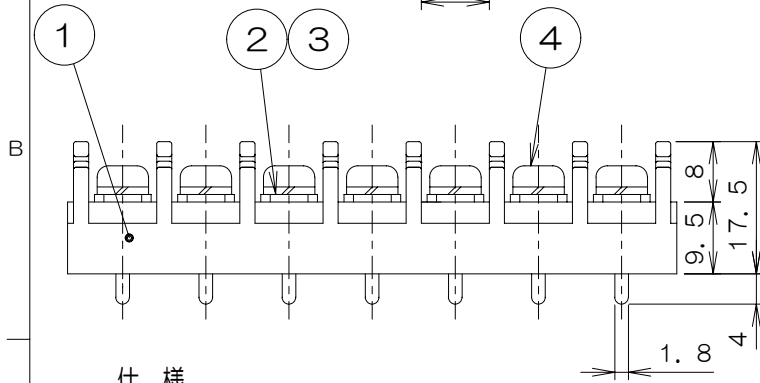
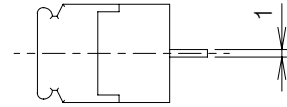
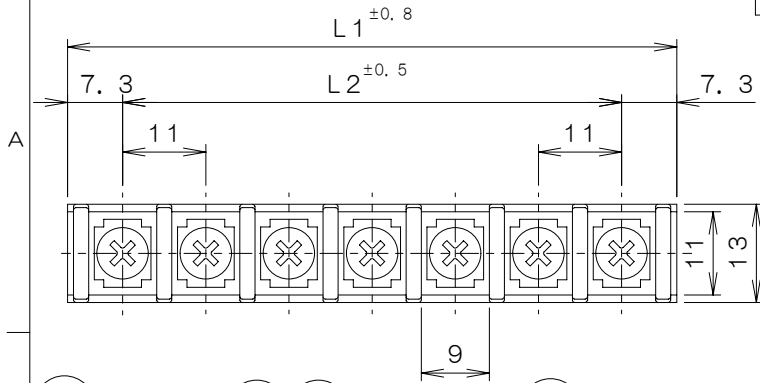


|     |     |     |     |
|-----|-----|-----|-----|
| 異 図 | 来 歴 | 担 当 | 承 認 |
|     | △×  |     |     |



※品名末尾の「」はねじ記号を表す。  
例：NA-1350A-「」P-FB85N

| ねじ記号  | 形 状 | ねじの種類  | UL 登録 |
|-------|-----|--|-------|
| (なし)  |     | 4NPS8+SW-B3<br>M4×8L SW付きナベ<br>材質：黄銅・ニッケルメッキ     | 不可    |
| FB85N |     | 4T1611 M4×8L<br>フリータンシネジ85N<br>材質：銅・ニッケルメッキ      | UL品   |
| 38N   |     | 3.5NPS8+SW-B3<br>M3.5×8L SW付きナベ<br>材質：黄銅・ニッケルメッキ | 不可    |
| FB90N |     | 4T1406 M3.5×8L<br>フリータンシネジ90N<br>材質：銅・ニッケルメッキ    | UL品   |
| 53N   |     | 4NPS8+SW-S3<br>M4×8L SW付きナベ<br>材質：鉄・ニッケルメッキ      | UL品   |
| 43N   |     | 3.5NPS8+SW-S3<br>M3.5×8L SW付きナベ<br>材質：鉄・ニッケルメッキ  | UL品   |

仕 様

1. 定格 : 250V 20A
2. 絶縁抵抗 : DC1000V, 500MΩ以上
3. 耐電圧 (充電部間) : AC2000V, 1分間異常なし
4. 端子部温度上昇 : 45deg以下
5. 結線ねじ : 表による
6. 適合電線 : (M4) 3.5mm<sup>2</sup> 又はAWG16-12  
(M3.5) 2mm<sup>2</sup> 又はAWG18-14
7. 使用温度範囲 : -40℃~+85℃

L1-L2寸法表

| P  | 1     | 2     | 3     | 4     | 5     | 6     | 7     | 8     | 9     | 10    |
|----|-------|-------|-------|-------|-------|-------|-------|-------|-------|-------|
| L1 | —     | 25.6  | 36.6  | 47.6  | 58.6  | 69.6  | 80.6  | 91.6  | 102.6 | 113.6 |
| L2 | —     | 11    | 22    | 33    | 44    | 55    | 66    | 77    | 88    | 99    |
| P  | 11    | 12    | 13    | 14    | 15    | 16    | 17    | 18    | 19    | 20    |
| L1 | 124.6 | 135.6 | 146.6 | 157.6 | 168.6 | 179.6 | 190.6 | 201.6 | 212.6 | 223.6 |
| L2 | 110   | 121   | 132   | 143   | 154   | 165   | 176   | 187   | 198   | 209   |

|     |     |          |     |            |       |       |            |
|-----|-----|----------|-----|------------|-------|-------|------------|
| n   | n   | 4        |     | 結線ねじ       |       |       | 表による       |
| n   | /   | 3        |     | 導電板 (M3.5) | 黄銅    | スズメッキ | 1.0t/M3.5用 |
| /   | n   | 2        |     | 導電板        | 黄銅    | スズメッキ | 1.0t/M4用   |
| 1   | 1   | 1        |     | 本体         | PBT樹脂 | 黒色    | UL94V-0    |
| -01 | -00 | 項目<br>群番 | 図 番 | 品 名        | 材 料   | 処 理   | 寸 法 & 記 事  |



|                                 |    |                     |      |           |
|---------------------------------|----|---------------------|------|-----------|
| 承認<br>'09.5.25                  | 菊地 | NA-1350A-「」P-「」-PBF | 備付   | 三角法       |
| 検 図<br>'09.5.22                 | 鈴木 |                     |      | R度<br>1/1 |
| 製 図<br>'09.5.19                 | 遠藤 |                     | 関連事項 | 図 番       |
| 設 計                             |    |                     |      | 4T2222Z   |
| TERADA ELECTRIC WORKS CO., LTD. |    |                     |      |           |