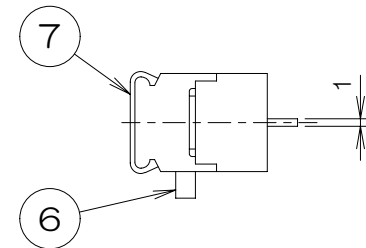


1	2	3
来歴	担当	承認
△1×6 ねじ追加、UL 追記、仕様訂正	09.04.23 遠藤	09.05.01 きくち



※品名末尾の「」はねじ記号を表す。 △1  
例：NA-1258BC-「」P-38N △1

ねじ記号	形状	ねじの種類	UL 登録
(なし)		4NPS8+SW-B3 M4×8L SW付きナベ 材質：黄銅・ニッケルメッキ	不可
38N		3.5NPS8+SW-B3 M3.5×8L SW付きナベ 材質：黄銅・ニッケルメッキ	不可
△1 53N		4NPS8+SW-S3 M4×8L SW付きナベ 材質：鉄・ニッケルメッキ	不可
△1 43N		3.5NPS8+SW-S3 M3.5×8L SW付きナベ 材質：鉄・ニッケルメッキ	不可

- 仕様
1. 定格 : 250V 20A
  2. 絶縁抵抗 : DC1000V, 500MΩ以上
  - △1 3. 耐電圧 (充電部間) : AC ~~2500~~ 2000V, 1分間異常なし
  4. 端子部温度上昇 : 45deg以下
  5. 結線ねじ : 表による
  - △1 6. 適合電線 : (M4) 3.5mm<sup>2</sup> 又はAWG16-12  
(M3.5) 2mm<sup>2</sup> 又はAWG18-14
  7. 使用温度範囲 : -40℃~+85℃

L1-L2寸法表

P	1	2	3	4	5	6	7	8	9	10
L1	—	38.2	48.2	58.2	68.2	78.2	88.2	98.2	108.2	118.2
L2	—	30	40	50	60	70	80	90	100	110
P	11	12	13	14	15	16	17	18	19	20
L1	128.2	138.2	148.2	158.2	168.2	178.2	188.2	198.2	208.2	218.2
L2	120	130	140	150	160	170	180	190	200	210

1	1	7		保護カバー	ポリカーボネート	透明	UL94V-0
n	n	6		半田結線用金具	黄銅	スズメッキ	0.8t
2	2	5		取付金具	黄銅	ニッケルメッキ	0.8t
n	n	4		結線ねじ			表による
n	/	3		導電板 (M3.5)	黄銅	スズメッキ	1.0t/M3.5用
/	n	2		導電板 (M4)	黄銅	スズメッキ	1.0t/M4用
1	1	1		本体	PBT樹脂	黒色	UL94V-0
-01	-00	項目 群番	図番	品名	材料	処理	寸法 & 記事

承認 07.9.6	菊地	名称 <b>NA-1258BC-「」P-「」-PBF</b>	備付	三角法 R度 1/1
検図 07.9.3	鈴木		関連事項	図番 <b>4T1810Z</b>
製図 07.7.5	三浦			
設計			TERADA ELECTRIC WORKS CO., LTD.	