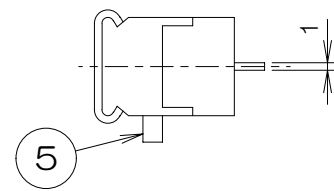


1	来 歴	担当	承認
△	× 6 ネジ追加、UL 追記、仕様訂正	09.04.23 遠藤	09.05.01 きくち



※品名末尾の「」はねじ記号を表す。 △  
 例：NA-1258AC-「」P-38N △

ねじ記号	形 状	ねじの種類	UL 登録
(なし)		4NPS8+SW-B3 M4×8L SW付きナベ 材質：黄銅・ニッケルメッキ	不可
38N		3. 5NPS8+SW-B3 M3. 5×8L SW付きナベ 材質：黄銅・ニッケルメッキ	不可
△ 53N		4NPS8+SW-S3 M4×8L SW付きナベ 材質：鉄・ニッケルメッキ	不可
△ 43N		3. 5NPS8+SW-S3 M3. 5×8L SW付きナベ 材質：鉄・ニッケルメッキ	不可

- 仕様
- 1. 定格 : 250V 20A
  - 2. 絶縁抵抗 : DC1000V, 500MΩ以上
  - △ 3. 耐電圧 (充電部間) : AC 2500-2000V, 1分間異常なし
  - 4. 端子部温度上昇 : 45 deg 以下
  - 5. 結線ねじ : 表による
  - △ 6. 適合電線 : (M4) 3. 5mm<sup>2</sup> 又は AWG16-12  
(M3, 5) 2mm<sup>2</sup> 又は AWG18-14
  - 7. 使用温度範囲 : -40℃~+85℃

L1-L2寸法表

P	1	2	3	4	5	6	7	8	9	10
L1	—	23.4	33.4	43.4	53.4	63.4	73.4	83.4	93.4	103.4
L2	—	10	20	30	40	50	60	70	80	90
P	11	12	13	14	15	16	17	18	19	20
L1	113.4	123.4	133.4	143.4	153.4	163.4	173.4	183.4	193.4	203.4
L2	100	110	120	130	140	150	160	170	180	190

1	1	6		保護カバー	ポリカーボネート	透明	UL94V-0
n	n	5		半田結線用金具	黄銅	スズメッキ	0.8t
n	n	4		結線ねじ			表による
n	/	3		導電板 (M3. 5)	黄銅	スズメッキ	1.0t/M3. 5用
/	n	2		導電板 (M4)	黄銅	スズメッキ	1.0t/M4用
1	1	1		本体	PBT樹脂	黒色	UL94V-0
-01	-00	項目 群番	図 番	品 名	材 料	処 理	寸 法 & 記 事

承認 07.9.6	菊地	名 称  NA-1258AC-「」P-「」-PBF	備付	三角法 1/1
検 図 07.9.3	鈴木		関連事項	図 番  4T1809Z
製 図 07.7.5	三浦			
設 計			TERADA ELECTRIC WORKS CO., LTD.	