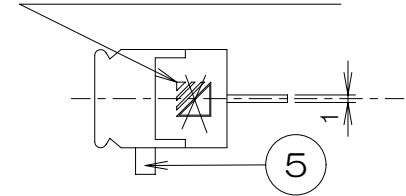


来歴	担当	承認
△1×2 誤記訂正/H07-245	07. 7. 23 ミウラ	07. 8. 3 きくち
△2×3 削除/H07-278	07. 8. 23 ミウラ	07. 9. 6 きくち
△3×7 不追加、UL追加、仕様・図番訂正/H09-12	09. 04. 23 遠藤	09. 05. 01 きくち

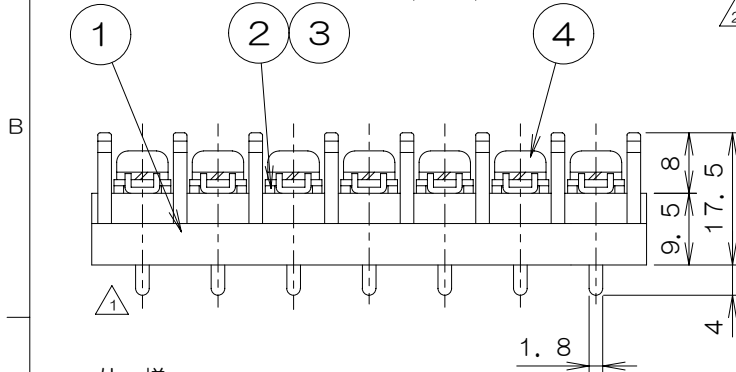
社名略号(4T1518)を捺印  
又は印刷すること。位置と向きは一例



※品名末尾の「」はねじ記号を表す。

例：NA-1258A-「」P-38N

ねじ記号	形状	ねじの種類	UL登録
(なし)		4NPS8+SW-B3 M4×8L SW付きナベ 材質：黄銅・ニッケルメッキ	不可
△1 38N		3. 5NPS8+SW-B3 M3. 5×8L SW付きナベ 材質：黄銅・ニッケルメッキ	不可
△3 53N		4NPS8+SW-S3 M4×8L SW付きナベ 材質：鉄・ニッケルメッキ	不可
△3 43N		3. 5NPS8+SW-S3 M3. 5×8L SW付きナベ 材質：鉄・ニッケルメッキ	不可



仕様

- 1. 定格 : 250V 20A
- 2. 絶縁抵抗 : DC1000V, 500MΩ以上
- △3 3. 耐電圧(充電部間) : AC ~~2500~~ 2000V, 1分間異常なし
- 4. 端子部温度上昇 : 45deg以下
- 5. 結線ねじ : 表による
- △3 6. 適合電線 : (M4) 3. 5mm<sup>2</sup> 又は AWG16-12  
(M3. 5) 2mm<sup>2</sup> 又は AWG18-14
- 7. 使用温度範囲 : -40℃~+85℃

L1-L2寸法表

P	1	2	3	4	5	6	7	8	9	10
L1	—	23. 4	33. 4	43. 4	53. 4	63. 4	73. 4	83. 4	93. 4	103. 4
L2	—	10	20	30	40	50	60	70	80	90
P	11	12	13	14	15	16	17	18	19	20
L1	113. 4	123. 4	133. 4	143. 4	153. 4	163. 4	173. 4	183. 4	193. 4	203. 4
L2	100	110	120	130	140	150	160	170	180	190

n	n	5	4T1669	ULP-850	黄銅	スズメッキ	0. 8 t
n	n	4		結線ねじ			表による
△3	n	3	4T1664-01	ULP-804 (M3. 5)	黄銅	スズメッキ	1. 0 t/M3. 5用
△3	n	2	4T1664-00	ULP-804	黄銅	スズメッキ	1. 0 t/M4用
1	1	1	4T1345	NA-1250モールド 追加工図Aタイプ「」P	PBT樹脂	黒色	UL94V-0
-01	-00	項目 群番	図番	品名	材料	処理	寸法 & 記事

承認 06. 9. 20	菊地	名称 <b>NA-1258A-「」P-「」-PBF</b>	備付	三角法
検図 06. 9. 20	鈴木			尺度 1/1
製図 06. 9. 13	高島	関連事項	図番 <b>4T1807</b>	
設計		TERADA ELECTRIC WORKS CO., LTD.		