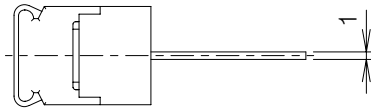


- 仕様**
- 1. 定格 : 250V 20A
 - 2. 絶縁抵抗 : DC1000V, 500MΩ以上
 - △3. 耐電圧 (充電部間) : AC ~~2500~~ 2000V, 1分間異常なし
 - 4. 端子部温度上昇 : 45deg以下
 - 5. 結線ねじ : 表による
 - △6. 適合電線 : (M4) 3.5mm² 又は AWG16-12
(M3.5) 2mm² 又は AWG18-14
 - 7. 使用温度範囲 : -40℃~+85℃

L1-L2寸法表

P	1	2	3	4	5	6	7	8	9	10
L1	—	36.7	46.2	55.7	65.2	74.7	84.2	93.7	103.2	112.7
L2	—	28.5	38	47.5	57	66.5	76	85.5	95	104.5
P	11	12	13	14	15	16	17	18	19	20
L1	122.2	131.7	141.2	150.7	160.2	169.7	179.2	188.7	198.2	207.7
L2	114	123.5	133	142.5	152	161.5	171	180.5	190	199.5
P	21	22	23							
L1	217.2	226.7	236.2							
L2	209	218.5	228							

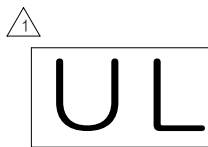
来歴	担当	承認
△1×8 ネジ追加、UL追記、仕様訂正 部品表及びバルーン書き換え	09.04.02 遠藤	09.04.23 きくち
△2×1 誤記訂正	09.05.08 遠藤	09.05.12 きくち



※品名末尾の「」はねじ記号を表す。
例：NA-1151BC-「」P-FB87N

ねじ記号	形状	ねじの種類	UL登録
(なし)		4NPS8+SW-B3 M4×8L SW付きナベ 材質：黄銅・ニッケルメッキ	不可
FB87N		4T1688 M4×8Lフリータンシブライ 材質：鉄・ニッケルメッキ	UL品
38N		3.5NPS8+SW-B3 M3.5×8L SW付きナベ 材質：黄銅・ニッケルメッキ	不可
FB69N		4T2266 M3.5×8Lフリータンシブライ 材質：銅・ニッケルメッキ	不可
53N		4NPS8+SW-S3 M4×8L SW付きナベ 材質：鉄・ニッケルメッキ	UL品
43N		3.5NPS8+SW-S3 M3.5×8L SW付きナベ 材質：鉄・ニッケルメッキ	UL品

1	1	6		保護カバー	ポリカーボネート	透明	UL94V-0
2	2	5		取付金具	黄銅	ニッケルメッキ	0.8t
n	n	4		結線ねじ			表による
△1	n	3		導電板 (M3.5)	黄銅	スズメッキ	1.0t/M3.5用
△1	n	2		導電板	黄銅	スズメッキ	1.0t/M4用
1	1	1		本体	PBT樹脂	黒色	UL94V-0
-01	-00	項目 群番	図番	品名	材料	処理	寸法 & 記事



承認 07.10.18 菊地	名称 NA-1151BC-「」P-「」-PBF	備付	三角法
検図 07.10.18 鈴木			尺度 1/1
製図 07.7.2 三浦	関連事項	図番 4T1767Z	
設計	TERADA ELECTRIC WORKS CO., LTD.		