

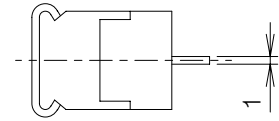
仕様

- 1. 定格 : 250V 20A
- 2. 絶縁抵抗 : DC1000V, 500MΩ以上
- ③ 3. 耐電圧 (充電部間) : AC ~~2500~~ 2000V, 1分間異常なし
- 4. 端子部温度上昇 : 45 deg以下
- 5. 結線ねじ : 表による
- ② 6. 適合電線 : (M4) 3. 5mm² 又はAWG16-12
(M3.5) 2mm² 又はAWG18-14
- 7. 使用温度範囲 : -40℃~+85℃

L1-L2寸法表

P	1	2	3	4	5	6	7	8	9	10
L1	—	21.9	31.4	40.9	50.4	59.9	69.4	78.9	88.4	97.9
L2	—	9.5	19	28.5	38	47.5	57	66.5	76	85.5
P	11	12	13	14	15	16	17	18	19	20
L1	107.4	116.9	126.4	135.9	145.4	154.9	164.4	173.9	183.4	192.9
L2	95	104.5	114	123.5	133	142.5	152	161.5	171	180.5
P	21	22	23							
L1	202.4	211.9	221.4							
L2	190	199.5	209							

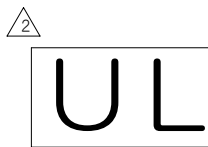
来歴		担当	承認
①×1	ねじ変更による全面書替え	07. 7. 4 ミウラ	07. 10. 18 きくち
②×8	ネジ追加、UL追記、仕様訂正 部品表及びバルーン書き換え	09. 04. 02 遠藤	09. 04. 23 きくち
③×1	誤記訂正	09. 05. 08 遠藤	09. 05. 12 きくち



※品名末尾の「」はねじ記号を表す。
例：NA-1150AC-「」P-FB87N

ねじ記号	形状	ねじの種類	UL登録
(なし)		4NPS8+SW-B3 M4×8L SW付きナベ 材質：黄銅・ニッケルメッキ	不可
FB87N		4T1688 M4×8Lフリータンシブライ 材質：鉄・ニッケルメッキ	UL品
38N		3. 5NPS8+SW-B3 M3. 5×8L SW付きナベ 材質：黄銅・ニッケルメッキ	不可
FB69N		4T2266 M3. 5×8Lフリータンシブライ 材質：銅・ニッケルメッキ	不可
53N		4NPS8+SW-S3 M4×8L SW付きナベ 材質：鉄・ニッケルメッキ	UL品
43N		3. 5NPS8+SW-S3 M3. 5×8L SW付きナベ 材質：鉄・ニッケルメッキ	UL品

n	1	5	保護カバー	ポリカーボネート	透明	UL94V-0	
n	n	4	結線ねじ			表による	
②	n	3	導電板 (M3. 5)	黄銅	スズメッキ	1. 0t/M3. 5用	
②	n	2	導電板	黄銅	スズメッキ	1. 0t/M4用	
1	1	1	本体	PBT樹脂	黒色	UL94V-0	
-01	-00	項目 群番	図番	品名	材料	処理	寸法 & 記事



承認 03. 5. 26 吉野	名称 NA-1150AC-「」P-「」-PBF	備付	三角法
検図 03. 5. 26 アライ			尺度 1/1
製図 03. 5. 26 鈴木	関連事項	図番	4T1265Z
設計	TERADA ELECTRIC WORKS CO., LTD.		