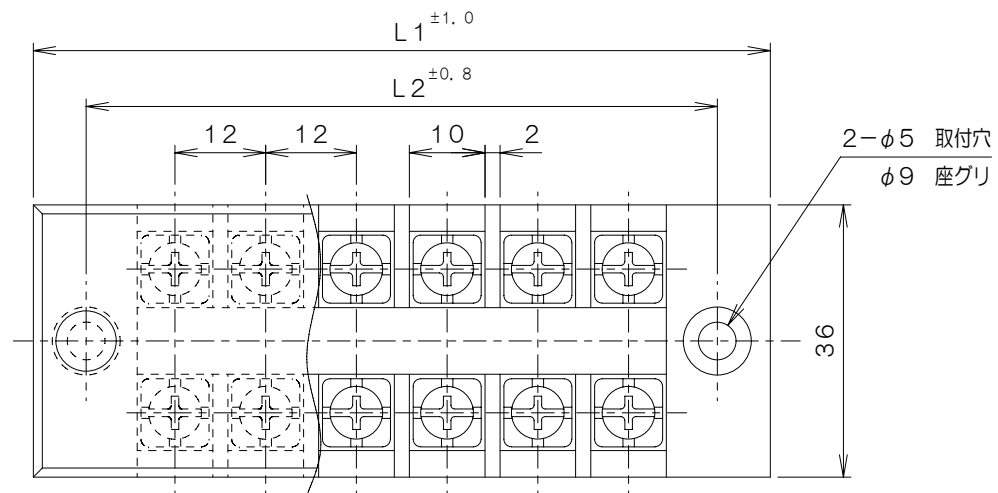


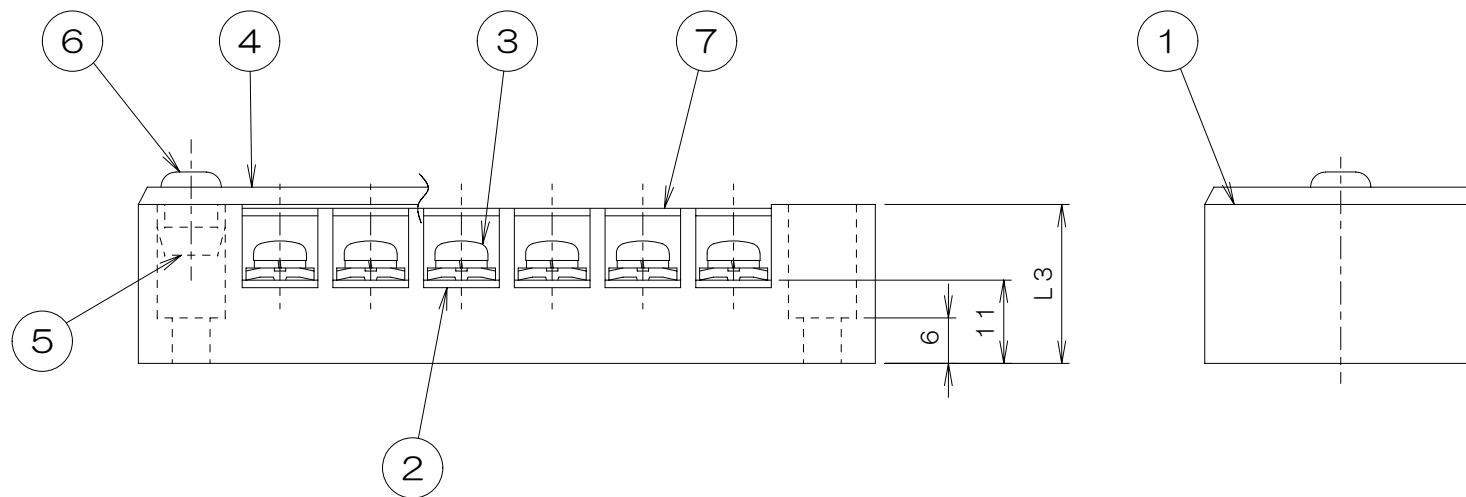
検 図

	来 歴	担当	承認
△×	全面書換/H03-161	03.4.30 スズキ	吉野
△×	寸法訂正/H03-286	03.4.30 スズキ	吉野



仕 様

- 1. 定格 : 600V 30A
- 2. 絶縁抵抗 : DC500V 500MΩ以上
- 3. 耐電圧 : AC2500V, 1分間異常なし
(充電部間及び接地金属部間)
- 4. 結線ねじ : M4×8L SW付フリータンシナベプラマイ
- 5. 適合電線 : 3.5mm²
- 6. 使用温度範囲 : -50℃~+85℃



L1-L2寸法表

P	3	4	6	8	10	12
L1	61	73	97.5	122	145.5	168
L2	47.5	59.5	83.5	107.5	131.5	154
L3	21	21	21	21	21	23.3

1	7		記号銘板	スチロール	白色		
2	6		リベット	ポリエチレン	乳白色		
2	5		ホック	ポリエチレン	乳白色		
1	4		保護カバー	アクリル	透明		
2n	3		結線ねじ	鋼	亜鉛クロムメット		
n	2		導電板	黄銅	ニッケルメッキ	t=1.6	
1	1		本 体	フェノール樹脂	黒色	UL94V-0	
	項目	図 番	品 名	材 料	処 理	寸 法 & 記 事	
承認	00.7.27	吉野	名 称			備付	三角法
検 図	00.7.27	佐々木	KT-30-「」P				尺度 1/1
製 図	00.7.26	鈴木	関連事項			図 番	3T1016Z
設 計			TERADA ELECTRIC WORKS CO., LTD.				