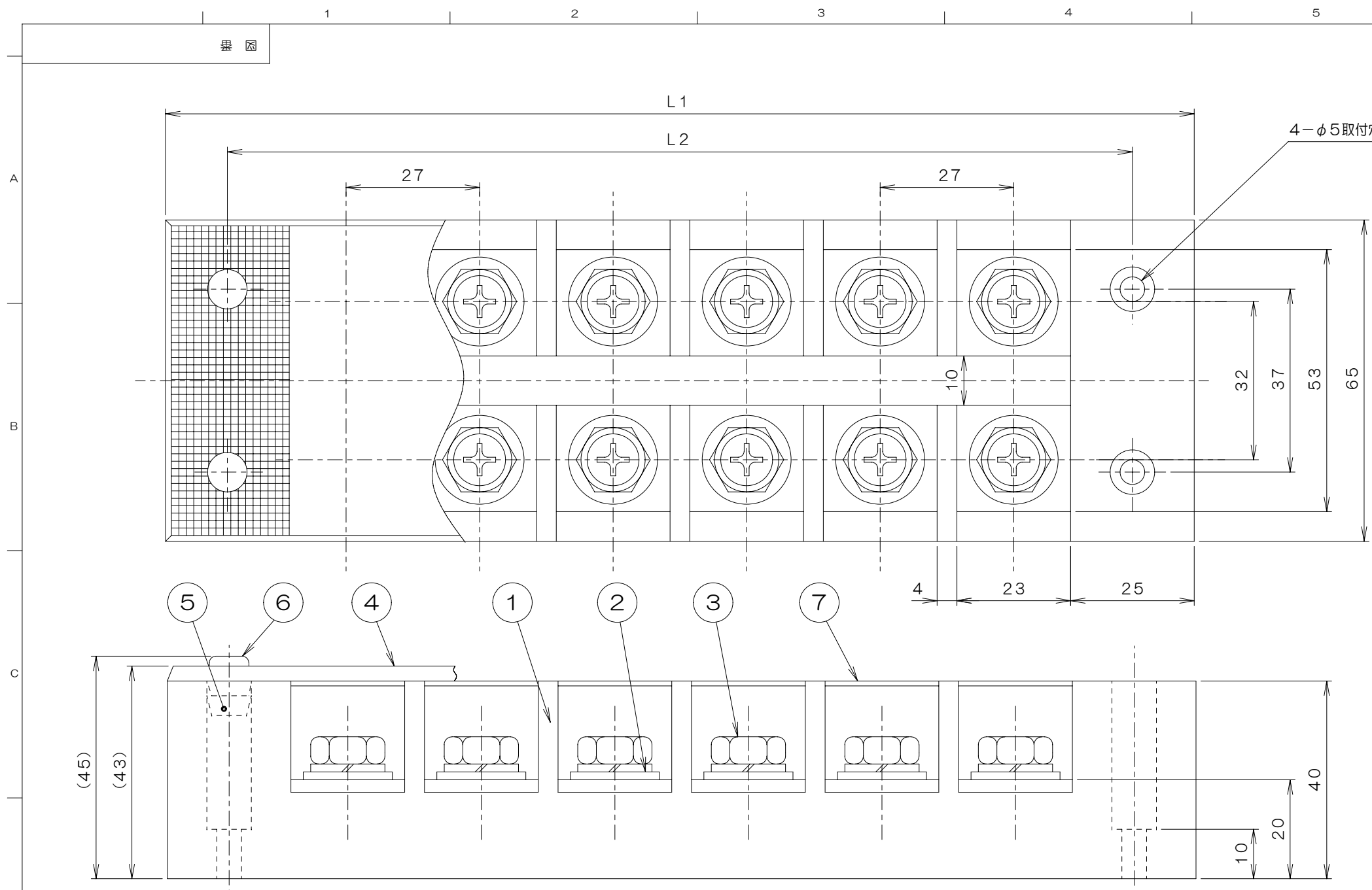


検図

| | | | |
|-----|--------|---------------|---------------|
| 来歴 | | 担当 | 承認 |
| △×1 | ネジ処理変更 | 08.2.4 ミワラ | 08.2.5 まくら |



- 仕様
- 1. 定格 : 600V 100A
 - 2. 絶縁抵抗 : AC500V 100MΩ以上
 - 3. 耐電圧 : AC2000V, 1分間異常なし
(充電部間及び接地金属部間)
 - 4. 端子部温度上昇 : 45 deg以下
 - 5. 結線ねじ : M8×14L SW, PW付
 - 6. 適合電線 : 38mm²
 - 7. 使用温度範囲 : -50℃~+85℃

L1-L2寸法表

| | | |
|----|-----|-------|
| P | 3 | 6 |
| L1 | 127 | 208 |
| L2 | 102 | 182.5 |

| | | | | | | | |
|----|---|----------|-------|----------|---------------|---------|---------|
| 2 | 5 | | ホック | | 乳白色 | | |
| 1 | 4 | | 保護カバー | ポリカーボネート | 透明 | UL94V-2 | |
| 2n | 3 | | 結線ねじ | 鋼 | 三価亜鉛 クロメート | △ | |
| n | 2 | | 導電板 | 黄銅 | ニッケルメッキ | | |
| 1 | 1 | | 本体 | フェノール樹脂 | 黒色 | UL94V-0 | |
| | | 項目 作業 | 図番 | 品名 | 材料 | 処理 | 寸法 & 記事 |

| | | | | |
|----------------|----|---------------------------------|----|------------------|
| 承認 07.11.6 | 吉野 | 名称 KT-100 | 備付 | 三角法 尺度 1/1 |
| 検図 07.11.6 | 菊地 | | | |
| 製図 07.10.31 | 三浦 | 関連事項 | 図番 | 3T1336Z |
| 設計 | | TERADA ELECTRIC WORKS CO., LTD. | | |

| | | | | | | |
|---|---|--|------|----------|-----|---------|
| 1 | 7 | | 記号銘板 | スチロール樹脂 | 白色 | UL94HB |
| 2 | 6 | | リベット | ポリカーボネート | 乳白色 | UL94V-2 |