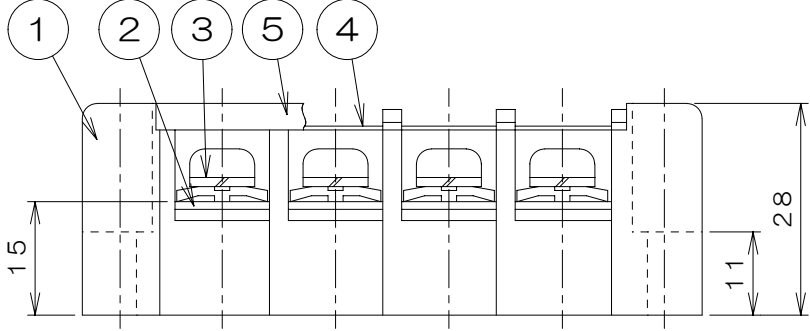
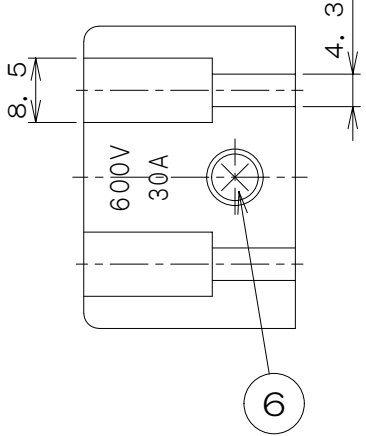
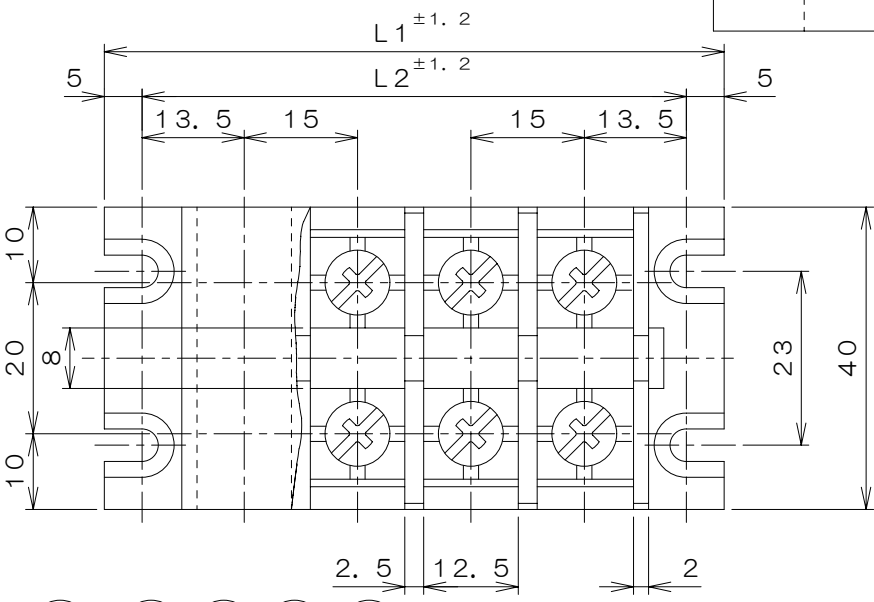


製 図	来 歴	担 当	承 認
	△×		



- 仕 様
1. 定格 : 600V 30A
  2. 絶縁抵抗 : DC500V, 500MΩ以上
  3. 耐電圧 : AC2000V, 1分間異常なし  
(充電部間及び接地金属部間)
  4. 端子部温度上昇 : 45 deg以下
  5. 結線ねじ : M5×10L  
フリータンシSW付セムス
  6. 適合電線 : 5.5mm<sup>2</sup>
  7. 使用温度範囲 : -50℃~+85℃

L 1-L 2寸法表

P	1	2	3	4	5	6	7	8	9	10	11	12	13	14	15
L1	—	52	67	82	97	112	127	142	157	172	187	202	217	232	247
L2	—	42	57	72	87	102	117	132	147	162	177	192	207	222	237
P	16	17	18	19	20	21	22	23	24	25	26	27	28	29	30
L1	262	277	292	307	322	337	352	367	382	397	412	427	442	457	472
L2	252	267	282	297	312	327	342	357	372	387	402	417	432	447	462

1	6		連結シャフト	鉄	アエクロメート メッキ	M4
1	5		保護カバー	ポリカーボネート	透明	0.8 t
1	4		記号板	塩ビ板	白色	0.5 t×8.0
2n	3		結線ねじ	鉄	ニッケルメッキ	
n	2		導電板	黄銅	ニッケルメッキ	1.6 t×12
1	1		本 体	フェノール樹脂	黒色	UL94V-0
	項目 群番	図 番	品 名	材 料	処 理	寸 法 & 記 事

承 認 03.05.16   村田	名 称	備付	三角法
検 図 03.05.16   アライ	K-147-「」P		尺度 1 / 1
製 図 03.05.16   鈴木			関連事項
設 計	TERADA ELECTRIC WORKS CO., LTD.		