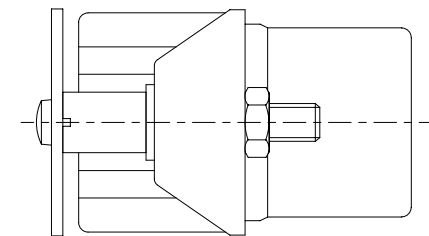
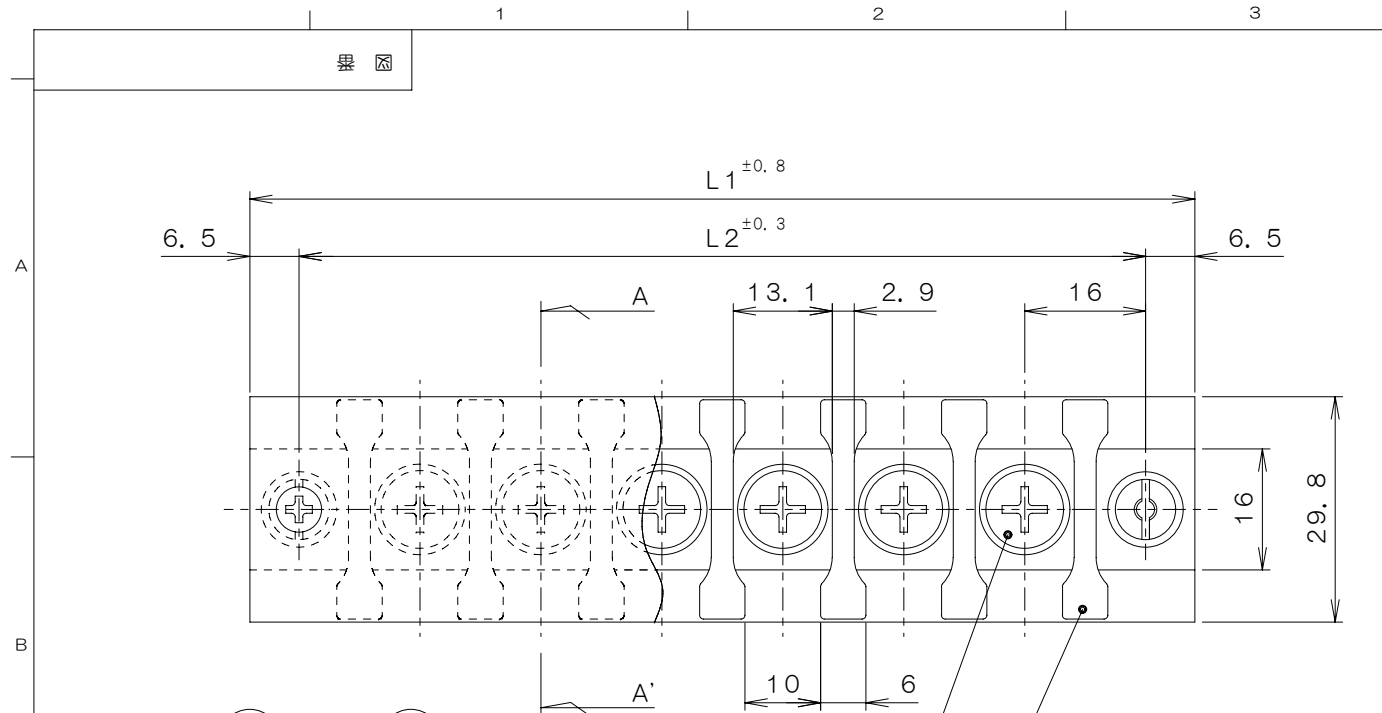
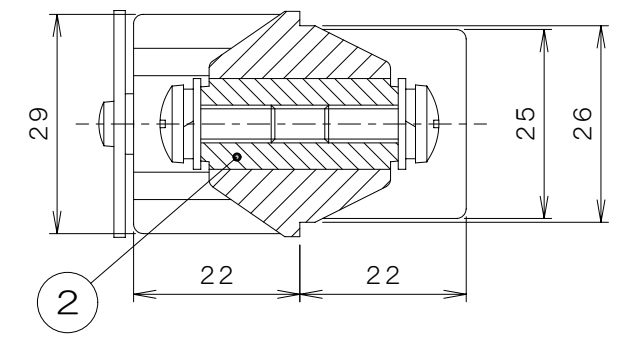


掛図

| | | |
|----|----|----|
| 来歴 | 担当 | 承認 |
| △× | | |



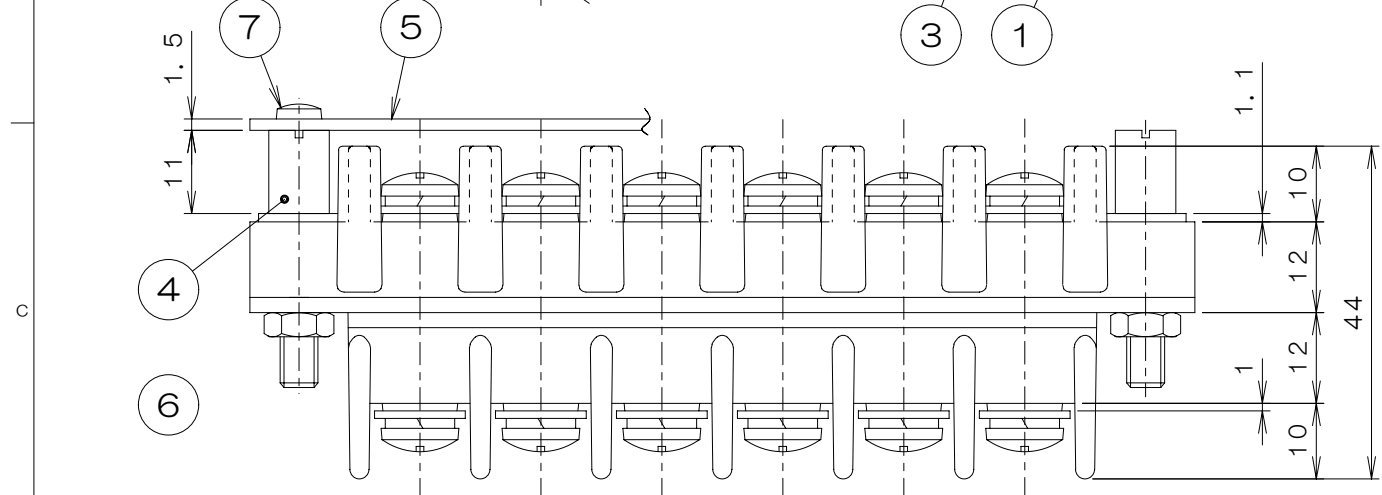
A-A' 断面



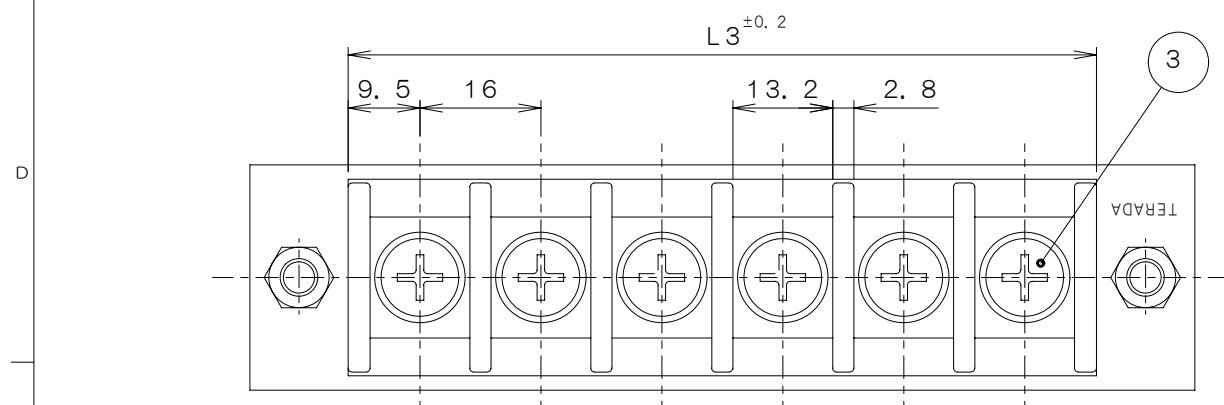
仕様

- 1. 定格 : 600V 50A
- 2. 絶縁抵抗 : DC500V, 100MΩ以上
- 3. 耐電圧 : AC2500V, 1分間異常なし
(充電部間及び接地金属部間)
- 4. 結線ねじ : M5×12L Wセムスパインド (SW・PW付)
- 5. 適合電線 : 1.4mm²
AWG 10-8 (UL認定サイズ)
- 6. 使用温度範囲 : -50℃~+85℃

※品名末尾の「」はねじ記号を表す。
GM-110-「」P-36F-17C



| 群番 | ねじ記号 | 形状 | ねじの種類 | UL登録 |
|-----|------|----|--|------|
| -00 | (なし) | | 5BPS12+SW+WB-B3 M5×12L Wセムスパインド (SW・PW付き) 材質: 黄銅・ニッケルメッキ | 不可 |
| -01 | 36F | | 5BPS12+SW+WB-S3 M5×12L Wセムスパインド (SW・PW付き) 材質: 鉄・ニッケルメッキ | UL品 |



L1-L2-L3寸法表

| P | 1 | 2 | 3 | 4 | 5 | 6 | 7 | 8 | 9 | 10 | 11 | 12 | 13 | 14 |
|----|----|----|----|----|-----|-----|-----|-----|-----|-----|-----|-----|-----|-----|
| L1 | 45 | 61 | 77 | 93 | 109 | 125 | 141 | 157 | 173 | 189 | 205 | 221 | 237 | 253 |
| L2 | 32 | 48 | 64 | 80 | 96 | 112 | 128 | 144 | 160 | 176 | 192 | 208 | 224 | 240 |
| L3 | 19 | 35 | 51 | 67 | 83 | 99 | 115 | 131 | 147 | 163 | 179 | 195 | 211 | 227 |

| | | | | | | | |
|----|---------------------------------|----|-------------------|-------|---------|----------------|-----------|
| 2 | 7 | | カバー取付ねじ | 黄銅 | ニッケルメッキ | M3×6 | |
| 2 | 6 | | 取付ナット | 黄銅 | ニッケルメッキ | | |
| 1 | 5 | | 保護カバー | 塩ビ | 透明 | 1.5t, UL94 V-0 | |
| 2 | 4 | | カバー取付支柱 | 黄銅 | ニッケルメッキ | | |
| 2n | 3 | | 結線ねじ | | | 表による | |
| n | 2 | | 導電金具 | 黄銅 | ニッケルメッキ | | |
| 1 | 1 | | 本体 | フェノール | 黒色 | UL94 V-0 | |
| | 項目 | 図番 | 品名 | 材料 | 処理 | 寸法 & 記事 | |
| 承認 | 08.10.6 | 菊地 | 名称 | | | 備付 | 三角法 |
| 検図 | 08.10.6 | 鈴木 | GM-110-「」P-「」-17C | | | | 尺度 1/1 |
| 製図 | 08.09.04 | 遠藤 | 関連事項 | | | 図番 | 3T1399Z |
| 設計 | TERADA ELECTRIC WORKS CO., LTD. | | | | | | |