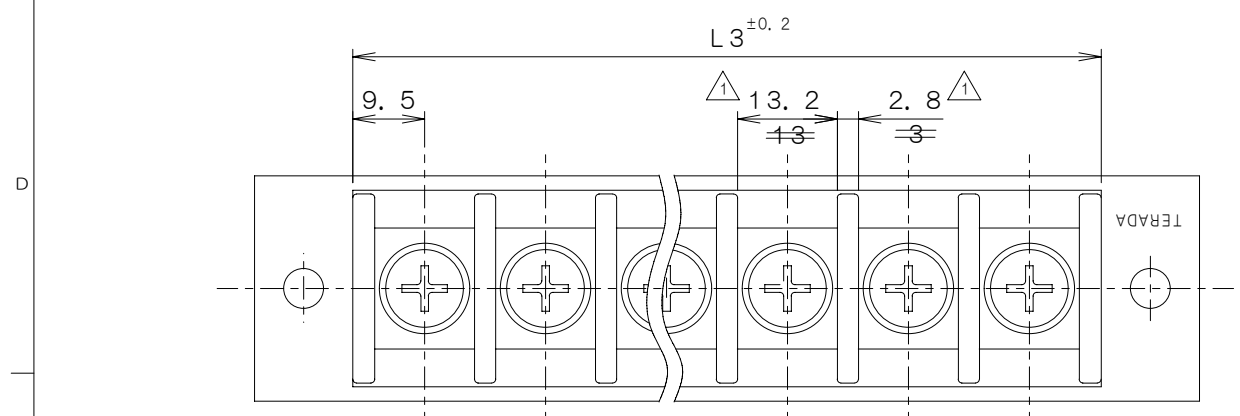
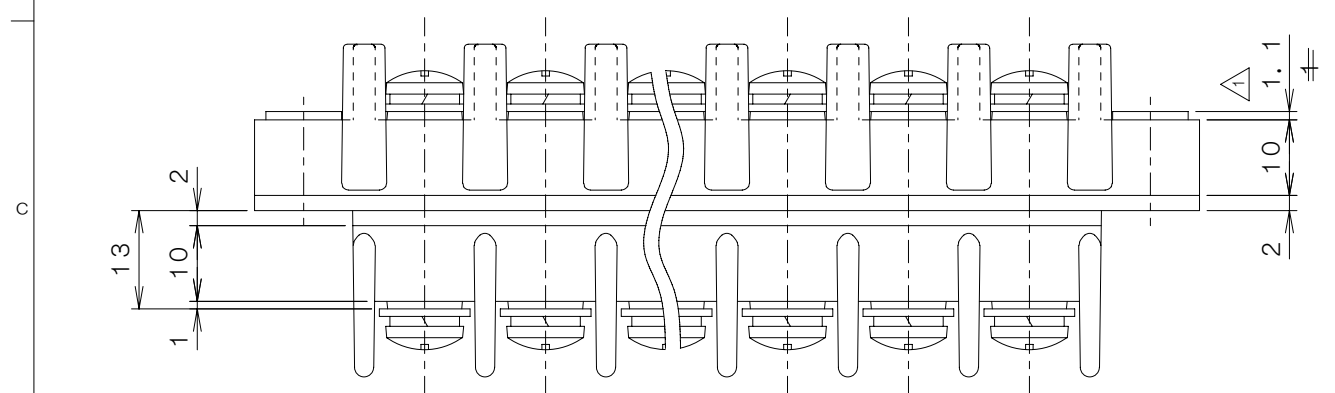
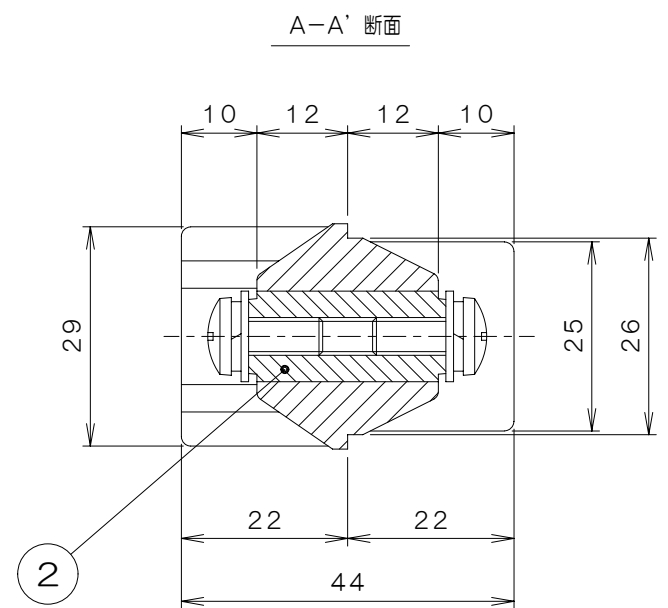
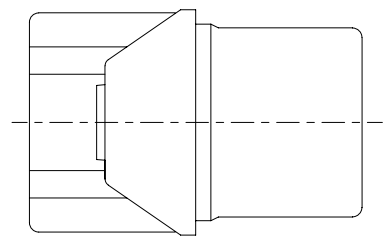
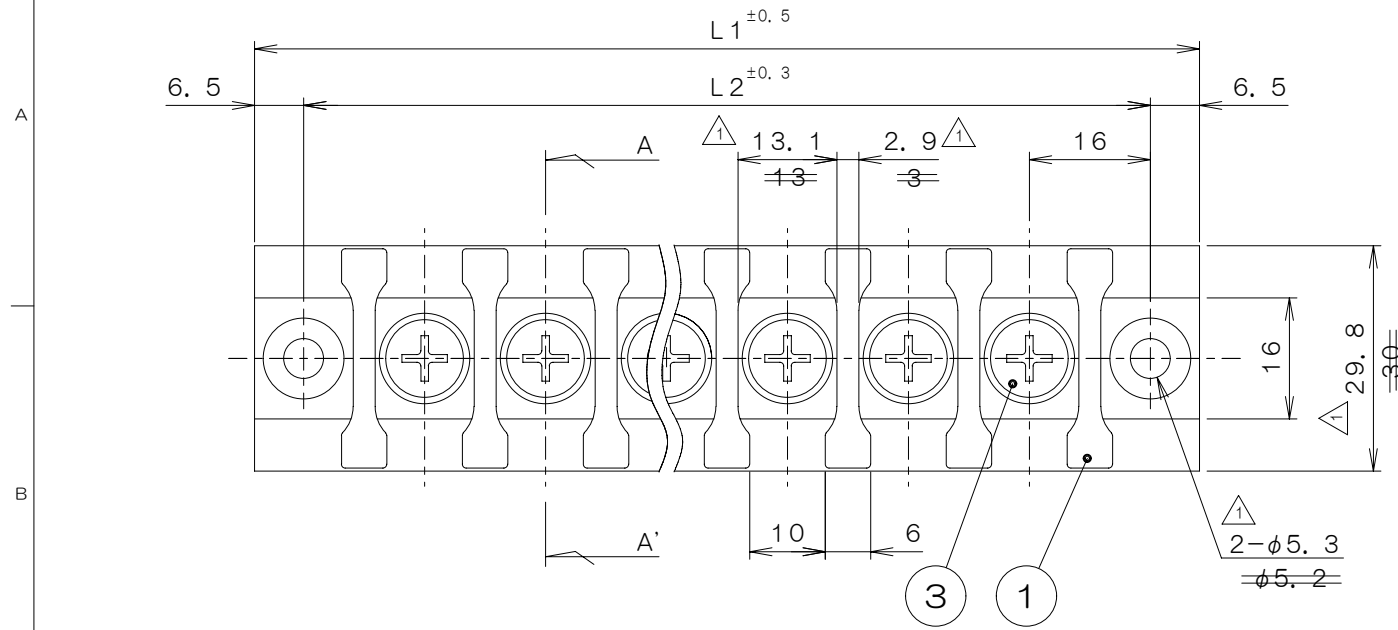


図

来歴	担当	承認
△×7 寸法訂正	08.4.7 イダ	08.4.25 きくら
△×3 ネジ追加、仕様訂正	08.8.28 スギ	08.10.6 きくら



仕様

1. 定格 : 600V 50A
2. 絶縁抵抗 : DC500V, 500MΩ以上 △100MΩ以上
3. 耐電圧 : AC2500V, 1分間異常なし  
(充電部間及び接地金属部間)
4. 結線ねじ : M5×12L Wセムスパインド (SW・PW付)
5. 適合電線 : 14mm<sup>2</sup>  
AWG 10-8 (UL認定サイズ)
6. 使用温度範囲 : -50℃~+85℃

※品名末尾の「」はねじ記号を表す。  
GM-110-「」P-36F

群番	ねじ記号	形状	ねじの種類	UL登録
-00	(なし)		5BPS12+SW+WB-B3 M5×12L Wセムスパインド (SW・PW付き) 材質: 黄銅・ニッケルメッキ	不可
-01	36F		5BPS12+SW+WB-S3 M5×12L Wセムスパインド (SW・PW付き) 材質: 鉄・ニッケルメッキ	UL品



2n	3	結線ねじ	黄銅	ニッケルメッキ	表による
n	2	導電金具	黄銅	Niメッキ	
1	1	本体	フェノール	黒色	UL94 V-0
承認	07.5.24	吉野	名称		備付
検	07.5.23	菊地	GM-110-「」P-「」		三角法 1/1
製	07.5.23	鈴木	RoHS対応品		3T1209Z
設計			TERADA ELECTRIC WORKS CO., LTD.		

L1-L2-L3寸法表

P	1	2	3	4	5	6	7	8	9	10	11	12	13	14
L1	45	61	77	93	109	125	141	157	173	189	205	221	237	253
L2	32	48	64	80	96	112	128	144	160	176	192	208	224	240
L3	19	35	51	67	83	99	115	131	147	163	179	195	211	227