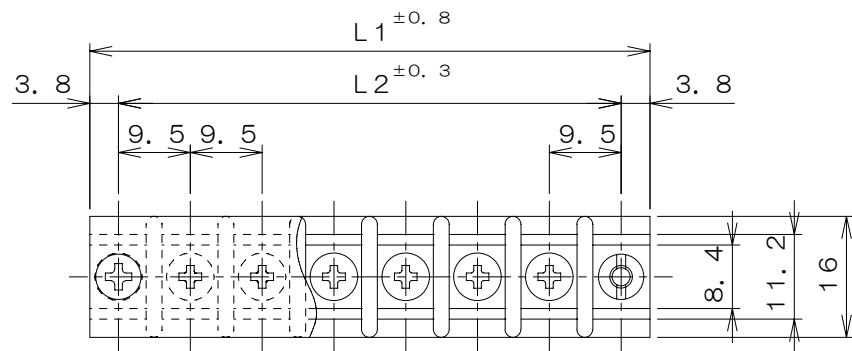
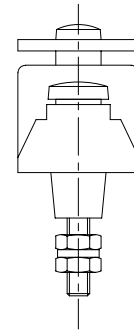
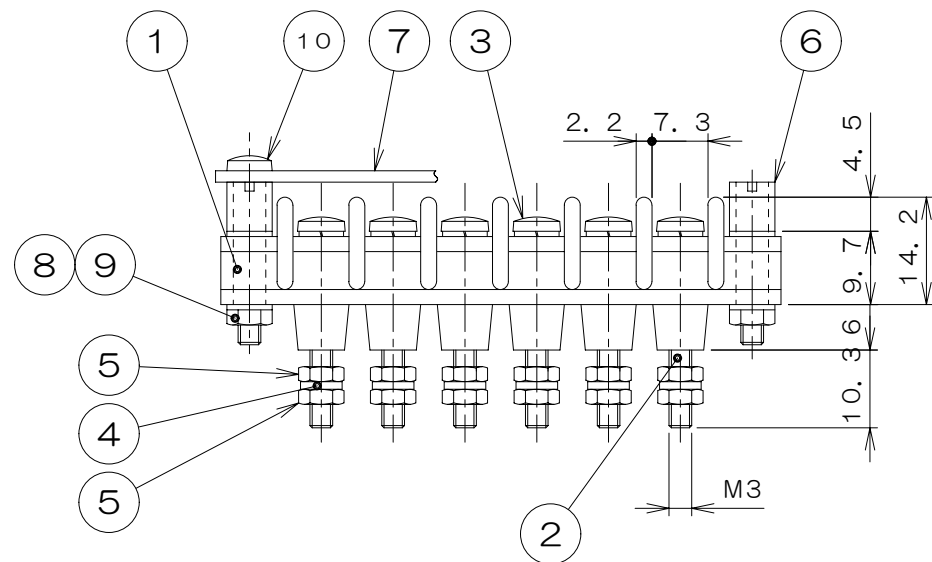


△×	来歴	担当	承認
----	----	----	----



仕様

- 1. 定格 : 250V 15A
- 2. 絶縁抵抗 : DC500V, 100MΩ以上
- 3. 耐電圧 (充電部間) : AC2000V, 1分間異常なし
- 4. 結線ねじ : M3×6L SW付セムスバインド
- 5. 適合電線 : 2mm²
- 6. 使用温度範囲 : -50℃~+85℃



L1-L2寸法表

P	2	3	4	5	6	7	8	9	10	11
L1	36.1	45.6	55.1	64.6	74.1	83.6	93.1	102.6	112.1	121.6
L2	28.5	38	47.5	57	66.5	76	85.5	95	104.5	114
P	12	13	14	15	16	17	18	19	20	21
L1	131.1	140.6	150.1	159.6	169.1	178.6	188.1	197.6	207.1	216.6
L2	123.5	133	142.5	152	161.5	171	180.5	190	199.5	209
P	22	23	24							
L1	226.1	235.6	245.1							
L2	218.5	228	237.5							

2	10		バインドネジ	黄銅	ニッケルメッキ	M3×6	
2	9		ワッシャ	黄銅	ニッケルメッキ		
2	8		ナット	黄銅	ニッケルメッキ		
1	7		G-13EWカバー	塩ビ	透明	1.5t	
2	6		CN-12	黄銅	ニッケルメッキ		
n	5		ナット	黄銅	ニッケルメッキ		
n	4		スプリングワッシャー	リン青銅	ニッケルメッキ		
n	3		結線ねじ	黄銅	ニッケルメッキ		
n	2		導電金具	黄銅	半田メッキ		
1	1		本体	フェノール樹脂	黒色	UL94V-0	
	項目	図番	品名	材料	処理	寸法 & 記事	
承認	05.12.14	吉野	名称			備付	三角法
検図	05.12.14	アライ	G-13EW-「」P-12C				尺度 1/1
製図	05.12.13	鈴木	関連事項			図番	3T1187Z
設計			TERADA ELECTRIC WORKS CO., LTD.				