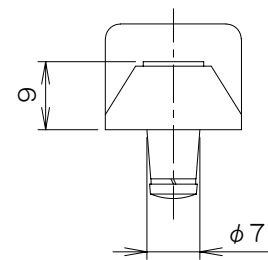
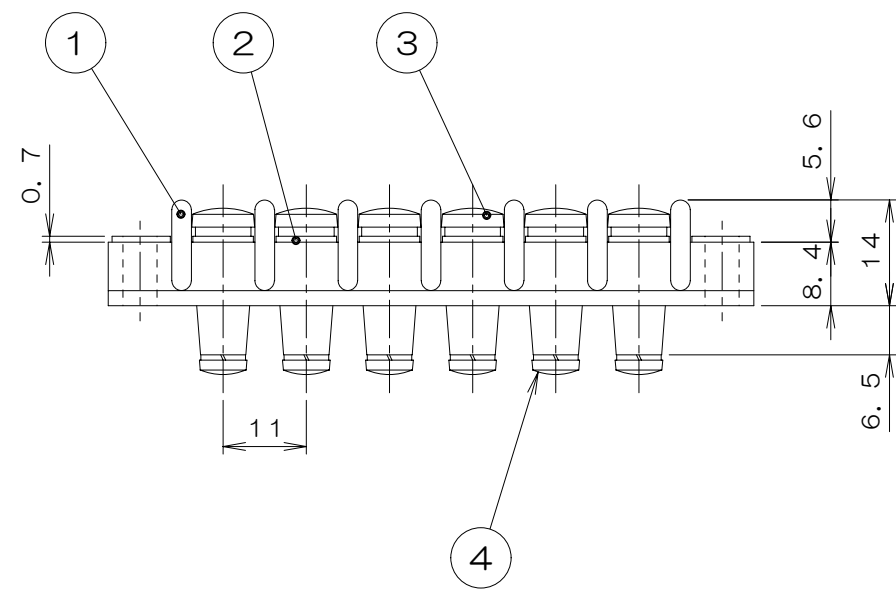
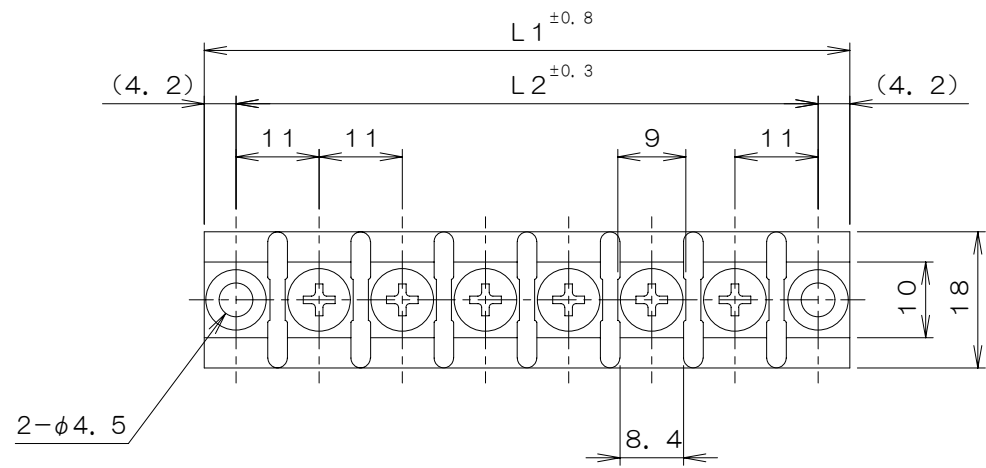


検 図

6	7
来 歴	担 当 承認
△×	



仕 様

- 1. 定格 : 250V 15A
- 2. 絶縁抵抗 : DC500V, 500MΩ以上
- 3. 耐電圧 (充電部間) : AC2000V, 1分間異常なし
- 4. 結線ねじ : M4×7L SW付セムスパインド  
M3×6L SW付セムスパインド
- 5. 適合電線 : 2mm<sup>2</sup>
- 6. 使用温度範囲 : -50℃~+85℃

L1-L2寸法表

P	2	3	4	5	6	7	8	9	10	11
L1	41.4	52.4	63.4	74.4	85.4	96.4	107.4	118.4	129.4	140.4
L2	33	44	55	66	77	88	99	110	121	132
P	12	13	14	15	16	17	18	19	20	21
L1	151.4	162.4	173.4	184.4	195.4	206.4	217.4	228.4	239.4	250.4
L2	143	154	165	176	187	198	209	220	231	242
P	22									
L1	261.4									
L2	253									

n	4		結線ねじ	黄銅	ニッケルメッキ	M3×6L	
n	3		結線ねじ	黄銅	ニッケルメッキ	M4×7L	
n	2		導電金具	黄銅	半田メッキ		
1	1		本 体	フェノール樹脂	黒色	UL94V-0	
	項目	図 番	品 名	材 料	処 理	寸 法 & 記 事	
承認	08.4.24	吉野	名 称			備付	三角法
検 図	08.4.24	菊地	G-04-「」P				尺度 1/1
製 図	08.4.24	鈴木	関連事項			図 番	3T1011Z
設 計			TERADA ELECTRIC WORKS CO., LTD.				