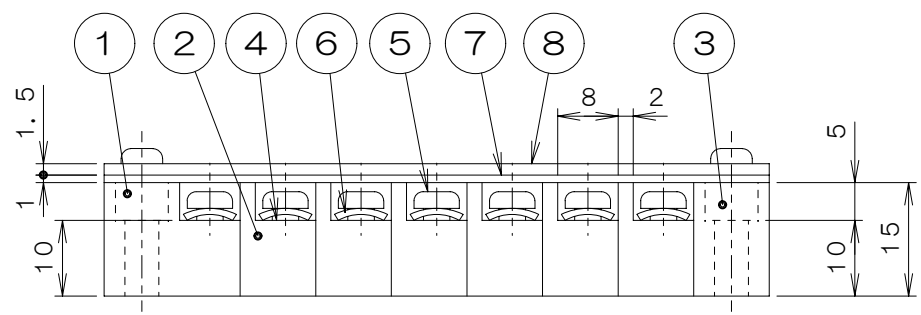
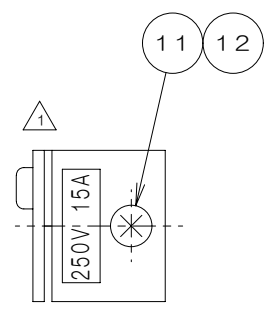
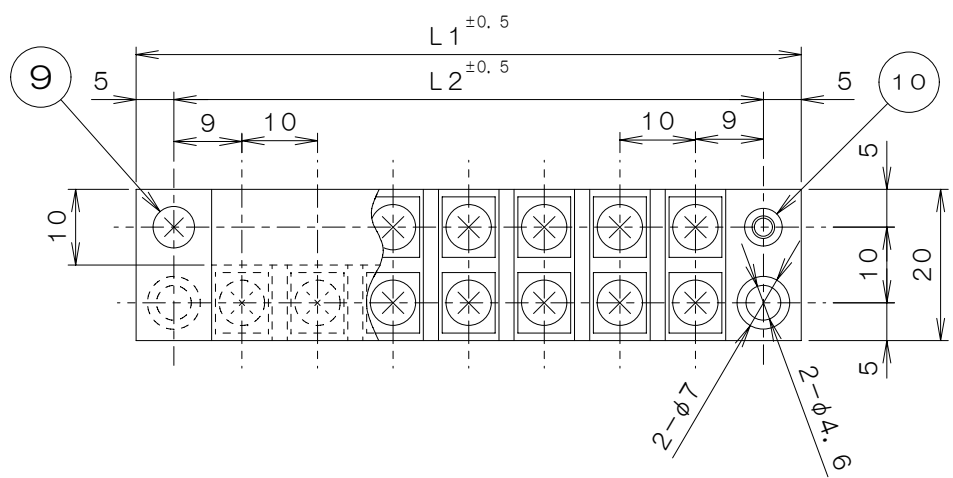


来歴	担当	承認
△×10 RoHS表記、誤記訂正、ねじ表変更	09.02.06 速藤	09.02.06 きくち



L1-L2寸法表

P	1	2	3	4	5	6	7	8	9	10	11	12	13	14	15
L1	—	38	48	58	68	78	88	98	108	118	128	138	148	158	168
L2	—	28	38	48	58	68	78	88	98	108	118	128	138	148	158
P	16	17	18	19	20										
L1	178	188	198	208	218										
L2	168	178	188	198	208										

※品名末尾の「J」はねじ記号を表す。  
例：BN-015C-「J」P

ねじ記号	形状	ねじの種類
(なし)		3.5NPS7-B3 M3.5×7L ナベ 材質：黄銅・ニッケルメッキ
		材質：黄銅・ニッケルメッキ
FB89N		4T2415 M3.5×7Lフリータンシブプライ 材質：鋼・ニッケルメッキ
FB69N		4T2266 M3.5×8Lフリータンシブプライ 材質：鋼・ニッケルメッキ
FB96N		4T2305 M3.5×7Lフリータンシブプライ 材質：黄銅・ニッケルメッキ

仕様

- 1. 定格 : 250V 15A
- 2. 絶縁抵抗 : DC500V, 500MΩ以上
- 3. 耐電圧 (充電部間) : AC2000V, 1分間異常なし
- 4. 端子部温度上昇 : 45deg以下
- 5. 結線ねじ : 表による △
- 6. 適合電線 : 2mm<sup>2</sup>, AWG18-14
- 7. 使用温度範囲 : -50℃~+85℃

△ \*1. シャフト、ナットは在庫の無くなった物から順次三価亜鉛クロメートメッキに切り替え。(従来品は六価亜鉛クロメート)

項目	図番	品名	材料	処理	寸法 & 記事
△	1 12	ナット	鋼	亜鉛クロメートメッキ	*1
△	1 11	連結シャフト	鋼	亜鉛クロメートメッキ	*1
△	2 10	カバー取り付け金具	黄銅	脱脂 ニッケルメッキ	(株)日本ドライビット
△	2 9	カバー取付ねじ	黄銅	ニッケルメッキ	M3×6Lバインド、添付品
	1 8	保護カバー	塩ビ板	透明	UL94V-0
	1 7	記号板	塩ビ板	白色	1.0t UL94V-0
△	2n 6	角座金	黄銅	ニッケルメッキ	表による
	2n 5	結線ねじ			表による
	n 4	導電板	黄銅	ニッケルメッキ	2.0t
	1 3	BN-015Cモールド (R)	フェノール樹脂	黒色	UL94V-0
	n-1 2	BN-015Cモールド (M)	フェノール樹脂	黒色	UL94V-0
	1 1	BN-015Cモールド (L)	フェノール樹脂	黒色	UL94V-0

△  
RoHS対応品

承認 08.01.21   吉野	名称	備付	三角法
検図 08.01.18   菊地	BN-015C-「J」P-「J」		尺度 1/1
製図 08.01.18   鈴木	関連事項	図番	3T1131Z
設計	TERADA ELECTRIC WORKS CO., LTD.		