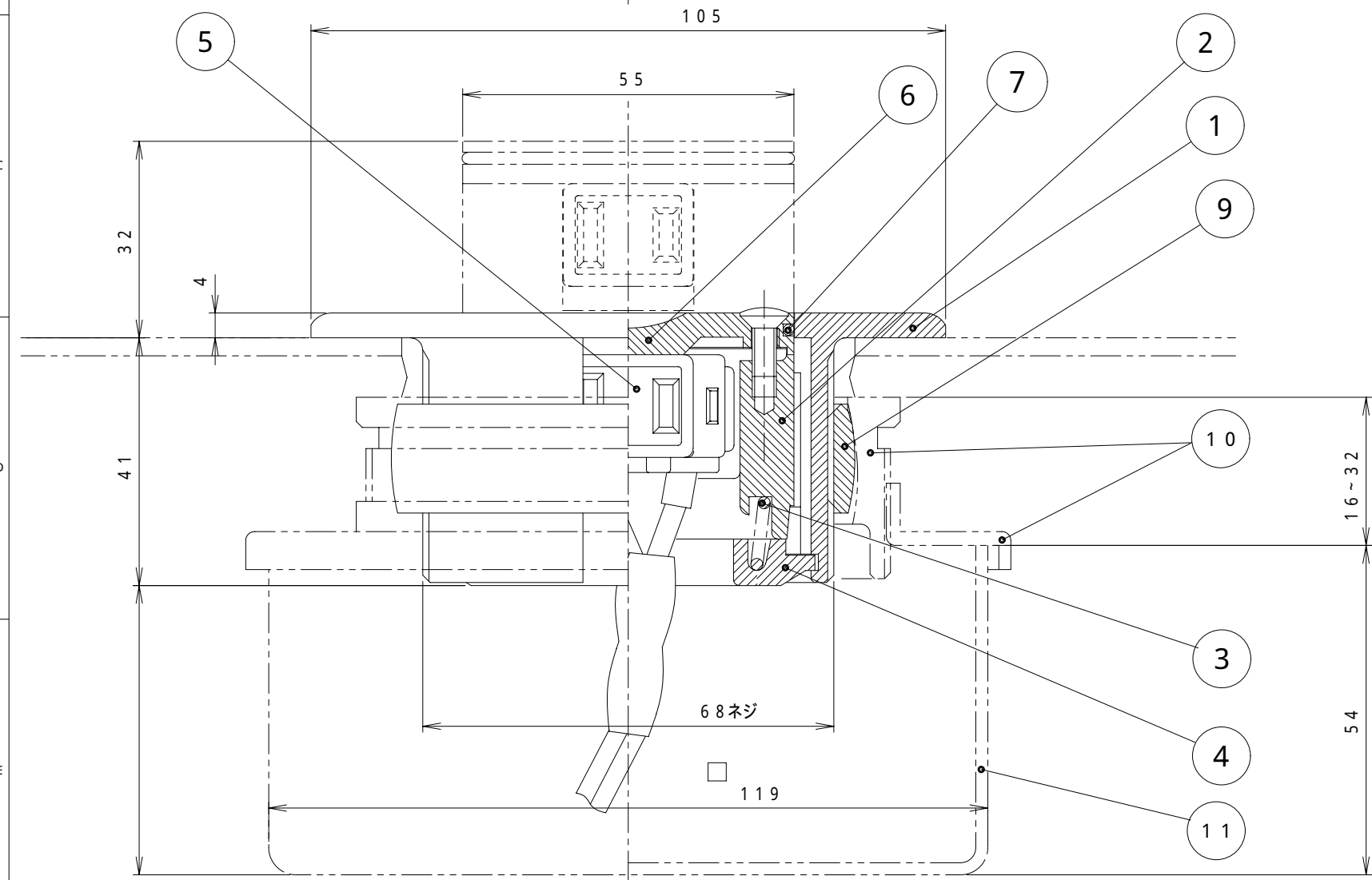
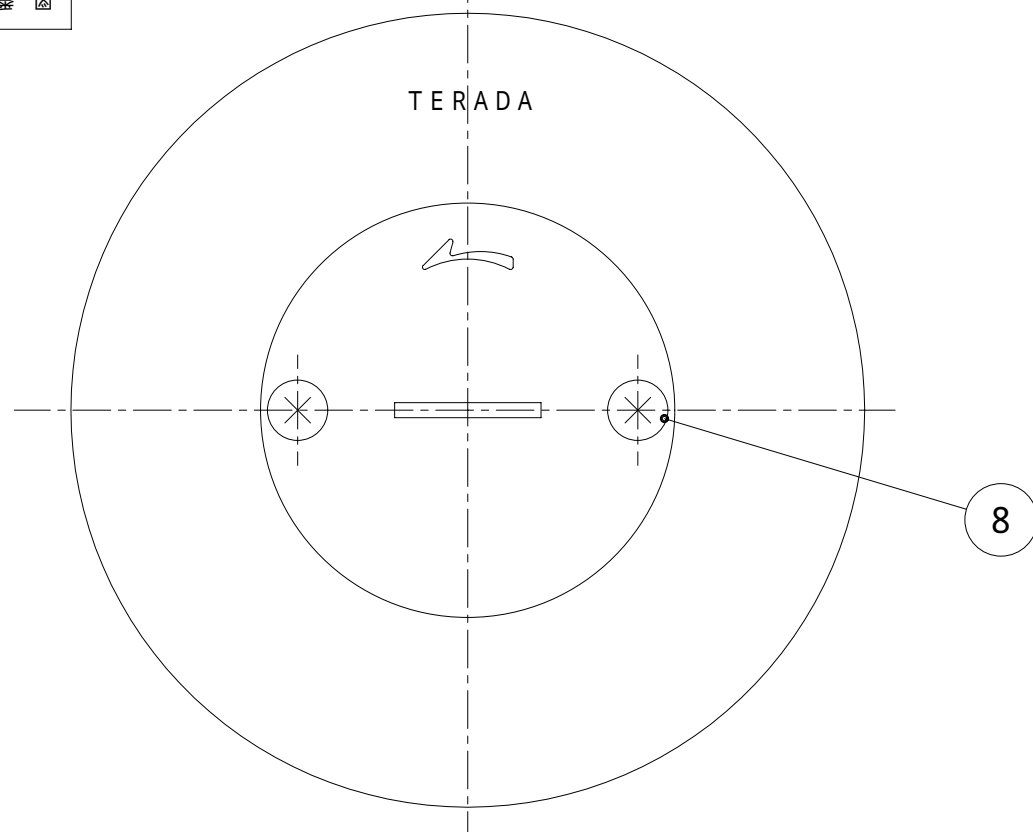


3 F 3 7 2 1 C 検 図

来 歴		担 当	承 認
△ x			



注 1 . 図中 印寸法は2 5 mm以上に設置ください。

(1)	11		大四角深形 アウトレットボックス			市販品
(1)	10	F 2 3 A 0 3 7 6	フロアベース			5 H L B (別売品)
1	9	4 F 1 0 2 9 - 0 1	5型水平リング	アルミ合金		T F H - R 2
2	8	4 H P R 1 0 - S U	丸サラネジ	SUS		M 4 x 1 0
1	7	6 1 7 0	Oリング	EPDM		
1	6	F 2 4 T 2 4 1 8 - 0 1	5 L E C Aフタ	アルミ合金	バレル研磨	
1	5	3 F 1 9 9 6	5 F コンセント			2 P 1 5 A 1 2 5 V 2 口
1	4	F 2 3 U 1 2 6 0	5 L C パネ受	デルリン		
1	3	F 2 4 S 0 4 5 9	5 F パネ	SUS		
1	2	F 2 3 T 2 3 9 4	5 L C A中筒	亜鉛合金		
1	1	F 2 3 T 2 3 9 3 - F	5 L C Aプレ-ト	アルミ合金	バレル研磨	

数量	項目 作業	図 番	品 名	材 料	処 理	寸 法 & 記 事
承認 02.8.12	吉野	名 称 上下動タイプコンセント (ツヤケシ・シルバー)			備付	三角法
検 図 02.8.12	菊地	<b>T F B 5 5 6 1 1</b>				尺度 1 / 1
製 図 02.7.18	加藤	関連事項		図 番 <b>3 F 3 7 2 1 C</b>		
設 計 99.9.8	加藤	TERADA ELECTRIC WORKS CO., LTD.				