

来歴	担当	承認
△ × 4 セバレータ削除	06.12.19 ミクラ	菊地

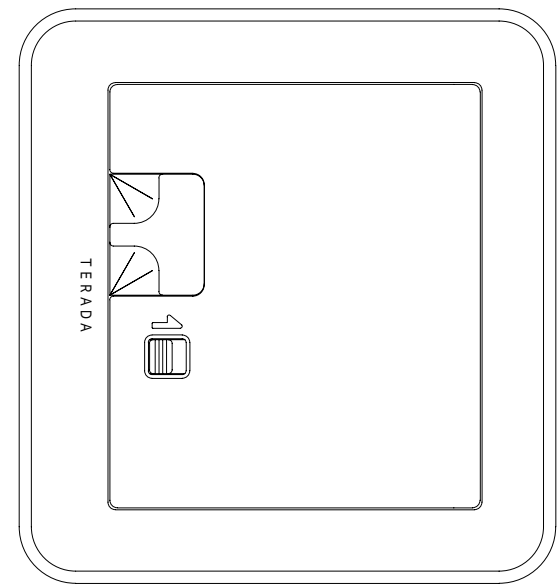
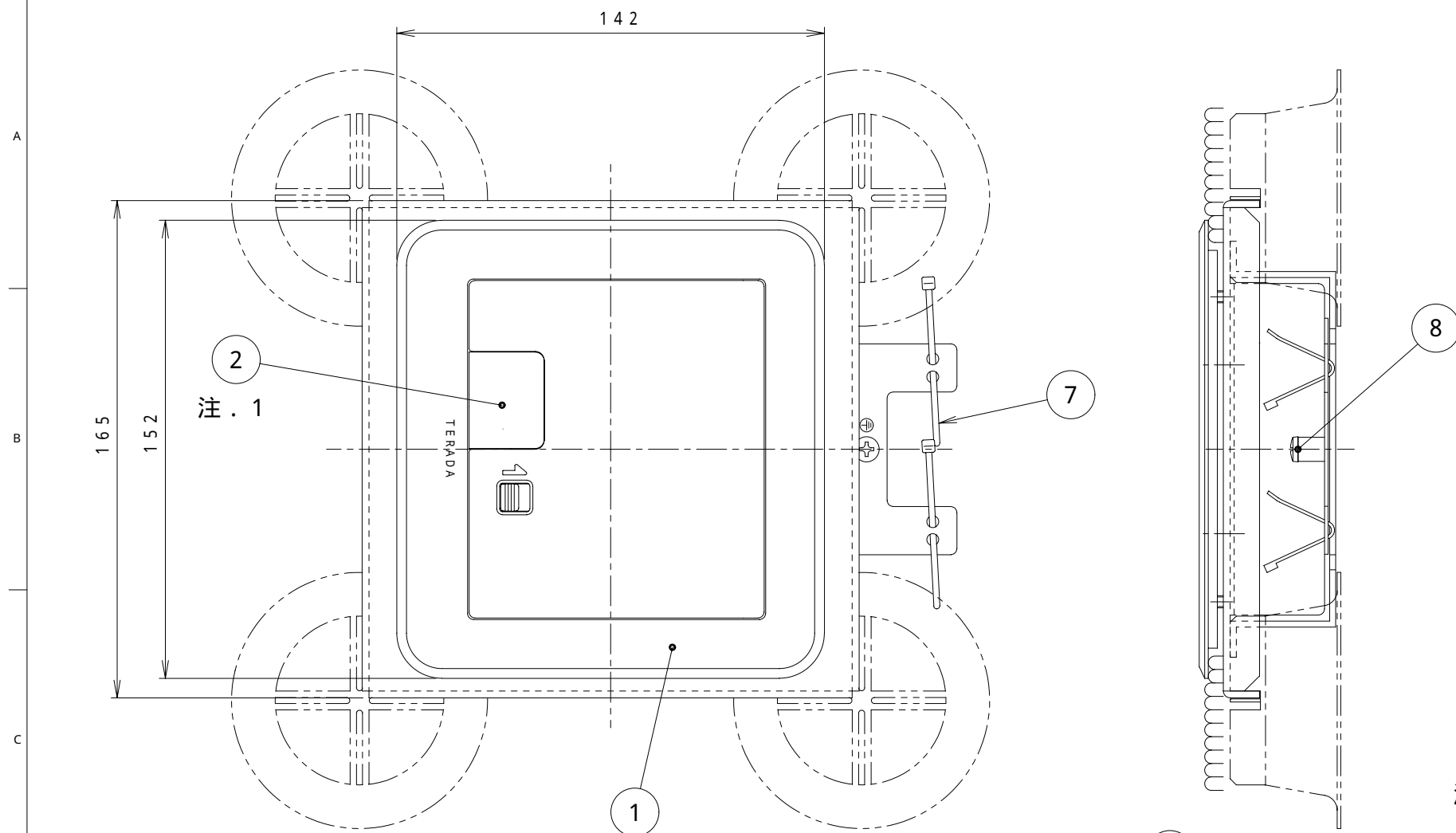
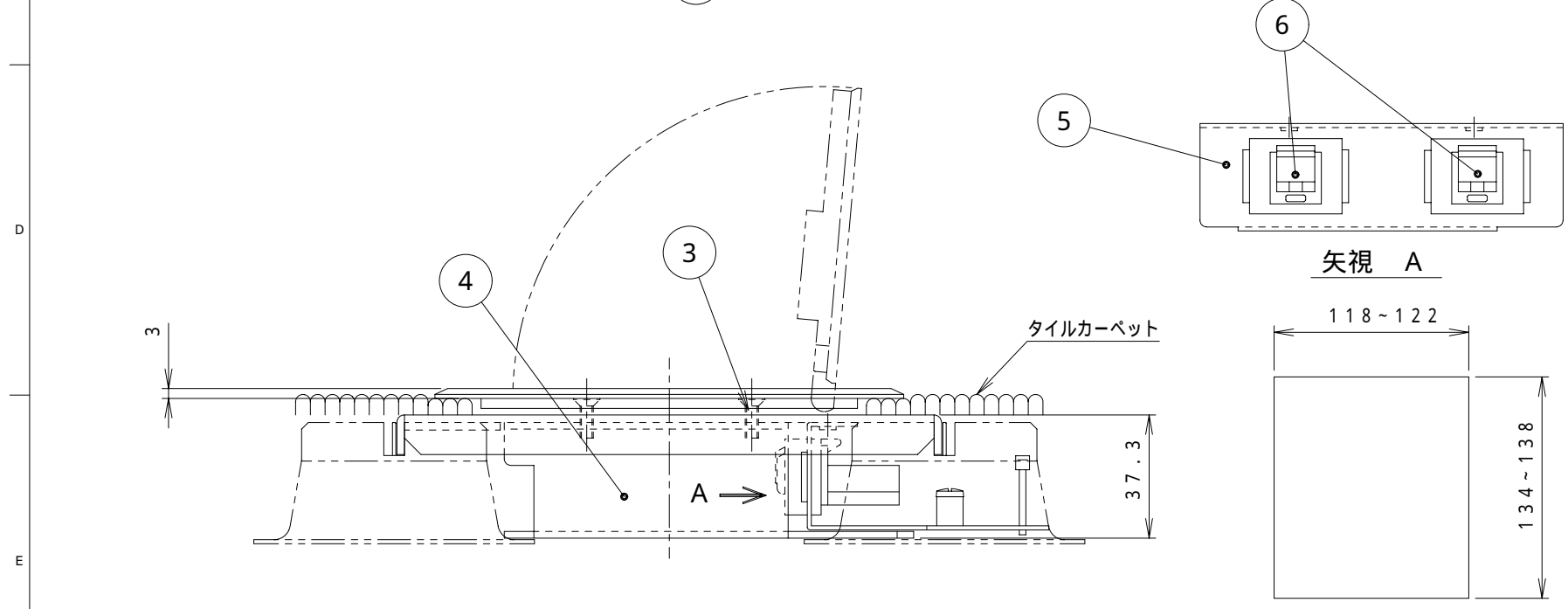


Fig. 1 通線状態図

注. 1 通線チップは閉塞状態を示します。コードを引き出す場合は、これを反転させてください。(Fig. 1)



タイルカーペット開口寸法

数量	項目	図番	品名	材料	処理	寸法 & 記事
1	8	G4BPS6	アースネジ	黄銅	緑色メッキ	M4 × 6
2	7	T18S	インシュロック	ナイロン		
2	6	LF0528	JFPAD58IW CAT5Eモジュラジャック			バンドウイト製 8極8芯 添付品
1	5	3F3517	93SIS-X2 クランプ 取付板	銅板	黒亜鉛 メッキ	
1	4	3F3510	93SIS 置敷プレートASS	銅板	黒亜鉛 メッキ	
4	3	4FPS12-B3	プレート用固定サラネジ	黄銅	ニッケル メッキ	M4 × 12 添付品
(1)	2	3F4841	通線チップ	アルミ合金	シルバー メタリック	
1	1	LF1163	SSS-Nプレート	アルミ合金	シルバー メタリック	

承認 06.3.17	吉野	名称 スマートコンセント SIS10085N	備付	三角法 尺度 1/2
検図 06.3.17	菊地			
製図 06.3.10	三浦	関連事項 *	図番 3F5001C	
設計 06.3.10	菊地	TERADA ELECTRIC WORKS CO., LTD.		