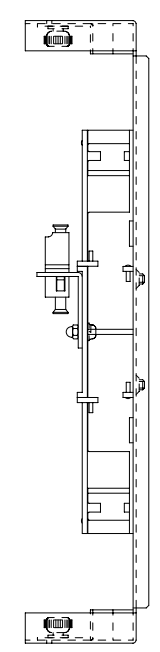
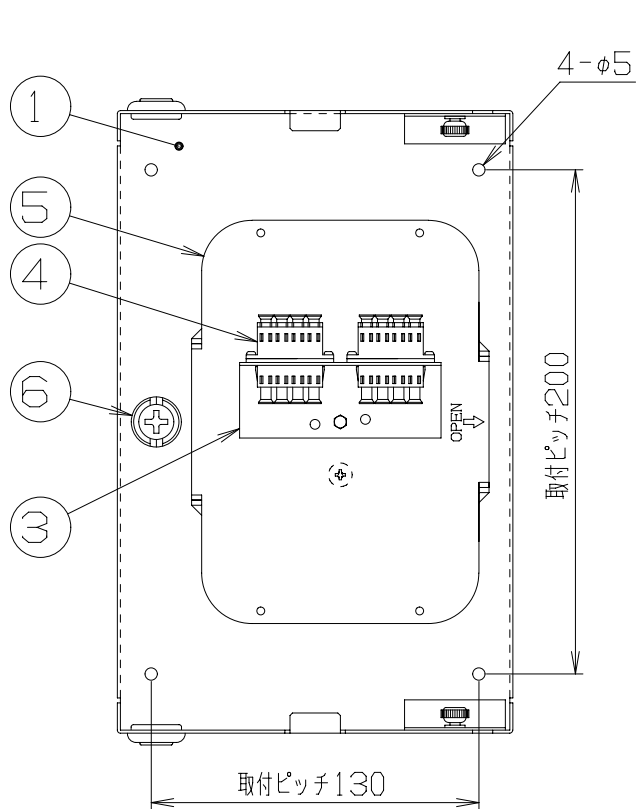
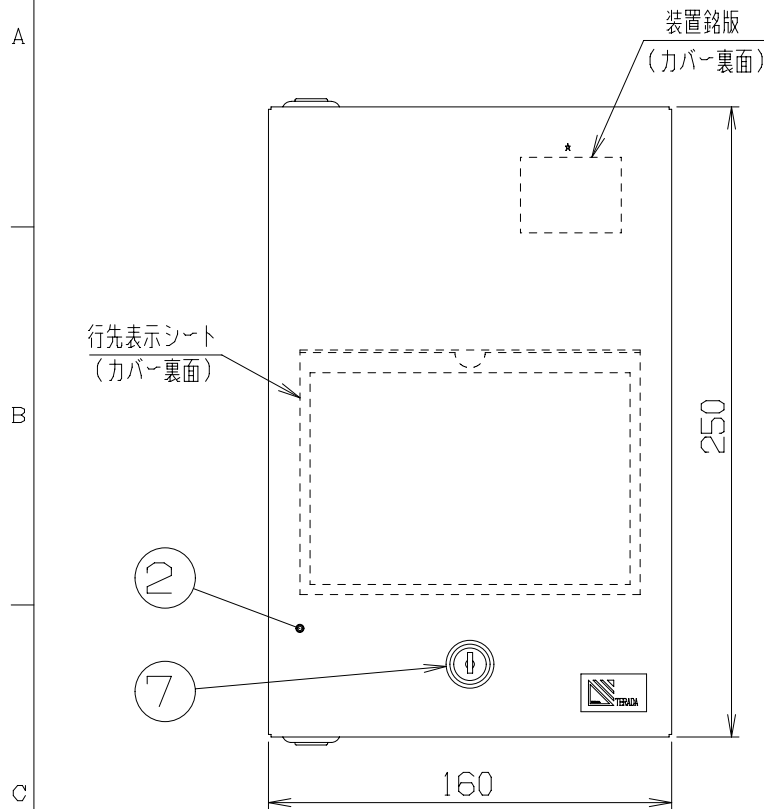


異図

6	7
来歴	担当 承認
△×	



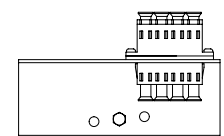
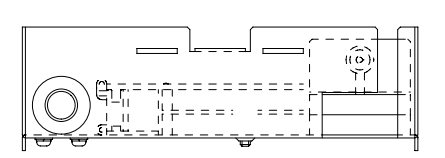
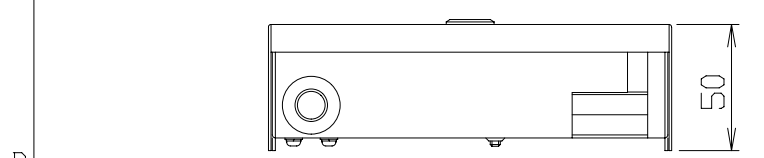
☆

品名	光成端箱	型番表示 X部にアダプタ数を表示 (1, 2)
型番	FWK0200X	
製造者名	株式会社 寺田電機製作所	アダプタ2個 : FWK02002 アダプタ1個 : FWK02001
製造年月	2007.12	製造年月表示は一例を示す

装置銘板詳細図

注 本図は00作業:4芯LCアダプタ×2(8芯)搭載状態を示す

塗装色 : マンセル 0.5Y 8/0.7



01作業:4芯LCアダプタ×1

4	8			単芯用熱収縮スリーブ(60mm)			添付品
2	2			単芯用熱収縮スリーブホルダ			添付品
1	1	7		鍵			
1	1	6		テンションメンバ止め	鋼	メッキ	φ20
1	1	5		スプライスカセット			
1	2	4		4芯LCアダプタ			
1	1	3		2DSCプレート	鋼	塗装	t=1.6
1	1	2		カバー	鋼	塗装	t=1.0
1	1	1		FWKボックス	鋼	塗装	t=1.2
01	00	項目	図番	品名	材料	処理	寸法 & 記事

承認 *07.12.18 馬木	名称	FWK 4芯LC	備付	三角法 尺度 1/3
検図 *07.12.17 長岡	関連事項	FWK0200X	図番	3K7481C
製図 *07.12.13 アライ		TERADA ELECTRIC WORKS CO., LTD.		
設計 *07.12.13 アライ				