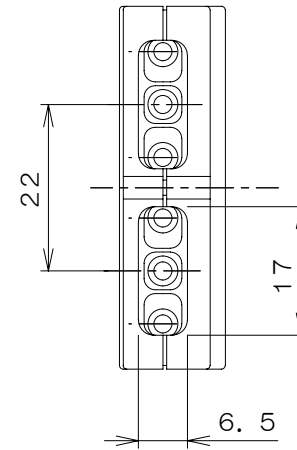
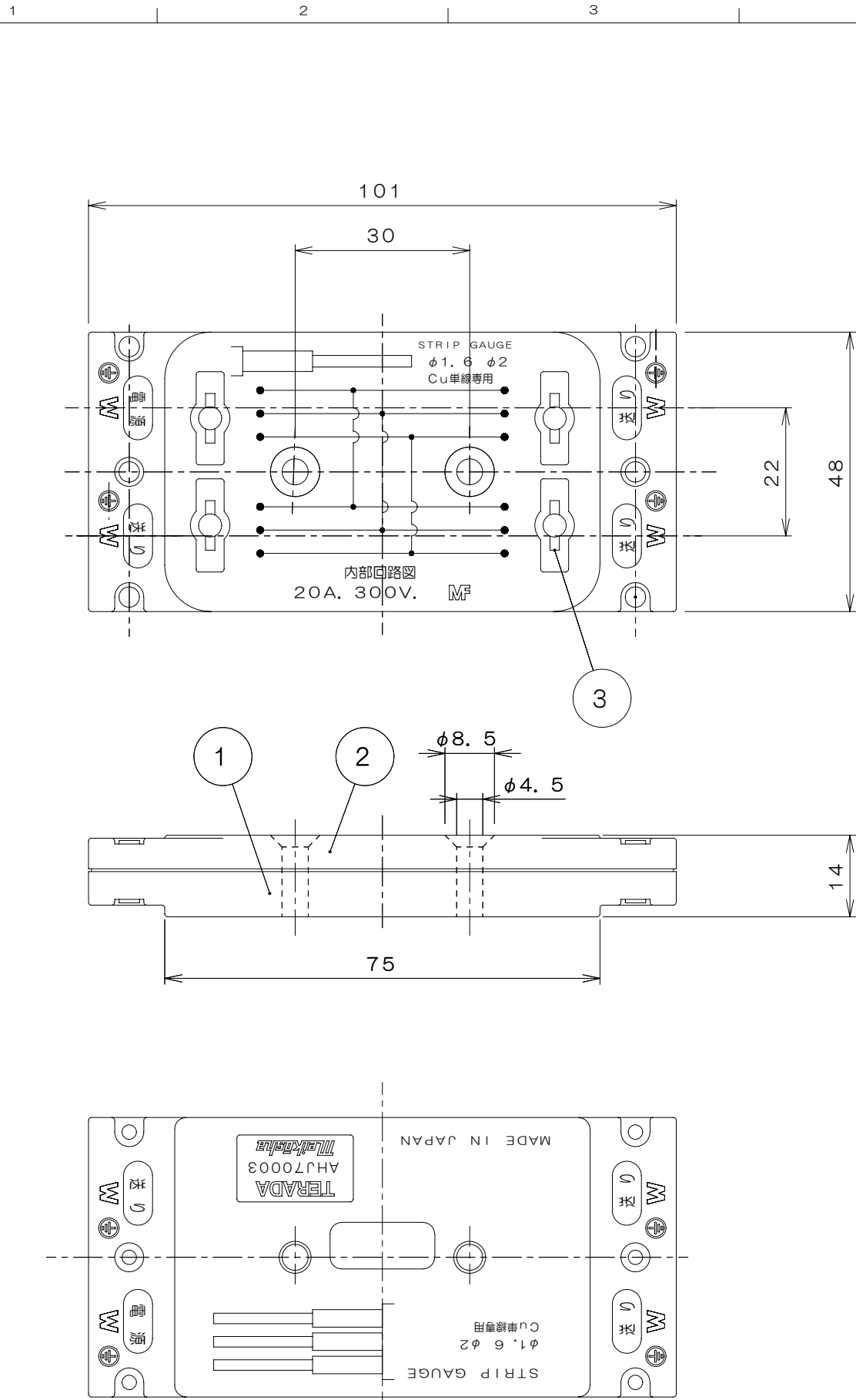


3F5356C 概図

△×	来歴	担当	承認
----	----	----	----

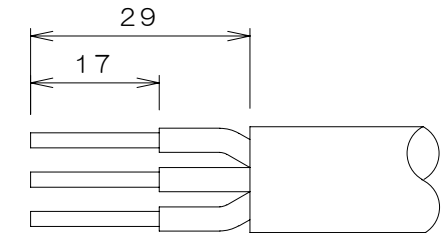
A
B
C
D
E



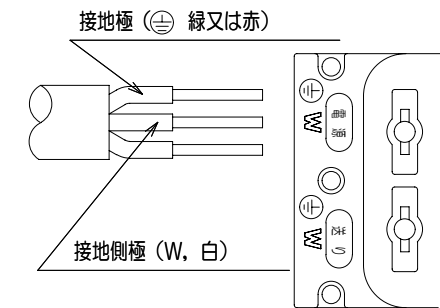
使用方法

適用電線：VVFφ1.6, φ2.0

ストリップ長：



結線方法：



仕様

定格	機能	使用可能ケーブル
2P+E. 20A. 300V.	3芯3分岐	VVF1. 6mm×3 VVF2. 0mm×3 VCT2mm ² ×3 (AHC20003をご使用下さい) ※1 VCT3. 5~5. 5mm ² ×3 (AHC55003をご使用下さい) ※1

※1 絶縁カバー付3芯圧着棒状端子 (別売品)

4	3		電線外し釘	PBT	色：ミルキーホワイト
1	2		蓋	メラミンフェノール	色：ミルキーホワイト
1	1		器台	メラミンフェノール	色：ミルキーホワイト
数量	項目	図番	品名	材料	処理
承認 '07. 6. 28	吉野		VVF用ジョイントボックス		備付
検図 '07. 6. 28	菊地		AHJ70003W		三角法 尺度
製図 '07. 6. 28	加藤	関連事項			図番 3F5356C
設計 '07. 6. 28	加藤	TERADA ELECTRIC WORKS CO., LTD.			